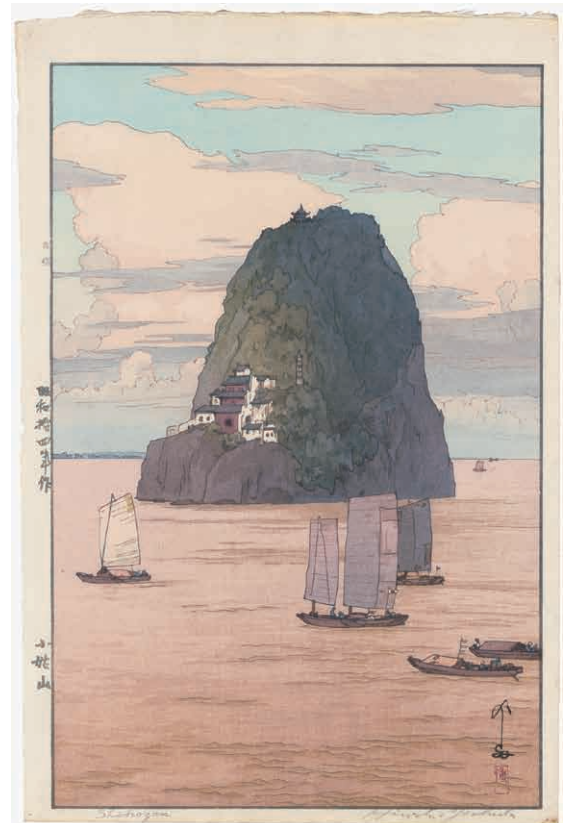




135 鼠ヶ関辨天島
Benten Shrine in Nezumigaseki
 Benten Torii at Nezugaseki
 サイン 37.7 × 24.6 昭和 14 年 (1939)
 レゾネ No. 230



136 小姑山
Shōkozan Xiaogushan
 サイン 37.5 × 24.7 昭和 14 年 (1939)
 レゾネ No. 233



137 廬山
Rozan Lushan サイン 24.6 × 37.4 昭和 14 年 (1939)
 レゾネ No. 232



138 石鐘山
Sekisbozan Shizhongshan
 サイン 24.7 × 37.4 昭和 15 年 (1940)
 レゾネ No. 235



139 星子
Seishi Xingzi
 サイン 37.4 × 24.7 昭和 15 年 (1940)
 レゾネ No. 234



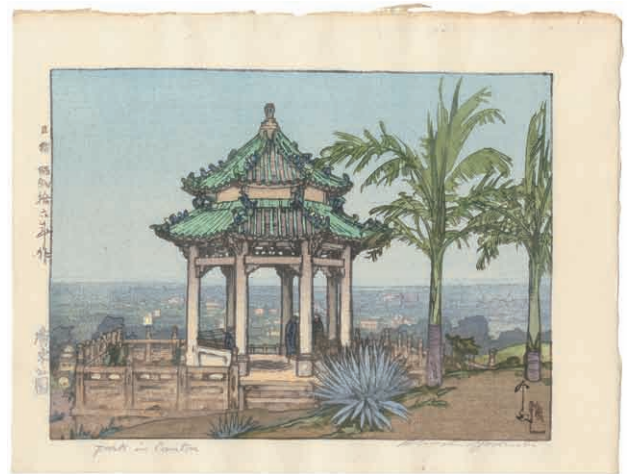
140 御室
Omuro Omuro サイン 24.8 × 37.8 昭和 15 年 (1940)
 レゾネ No. 240



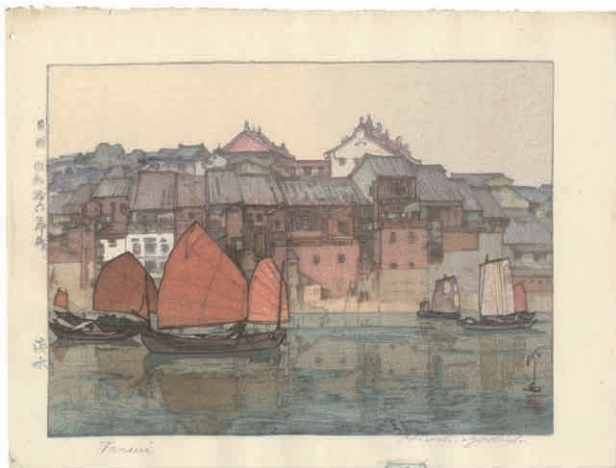
141 深林之宮
Temple in the Wood
 A Shrine in the Deep Woods
 サイン 37.1 × 25 昭和 15 年 (1940)
 レゾネ No. 237



142 三虎島
Sanko Island Sanhudao
 サイン 16.3 × 22.3 昭和16年(1941)
 レゾネ No. 242



143 廣東公園
Park in Canton A Park in Guangzhou
 サイン 16.4 × 22.3 昭和16年(1941)
 レゾネ No. 243



144 淡水
Tansui Danshui
 サイン 16.5 × 22.4 昭和16年(1941)
 レゾネ No. 244



145 小港
Little Harbour Little Harbor
 サイン 22.5 × 16.3 昭和16年(1941)
 レゾネ No. 246



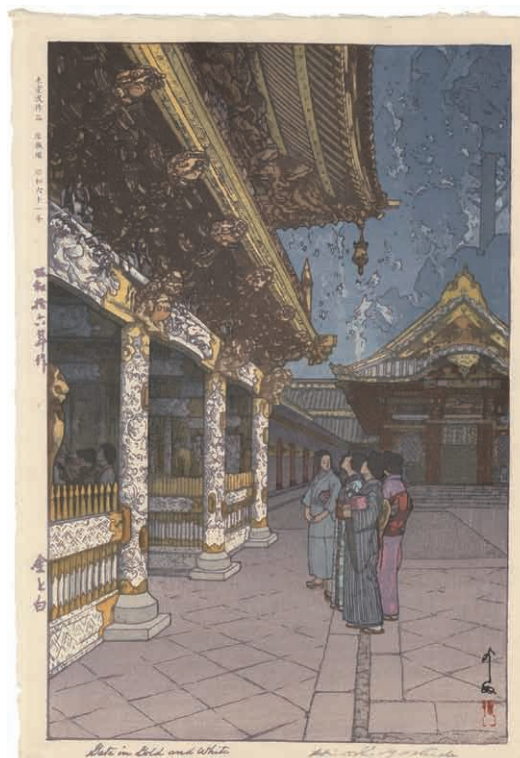
146 大坂運河
Canal in Osaka An Osaka Canal
 サイン 16.5 × 22.3 昭和16年(1941)
 レゾネ No. 245



147 新月
New Moon Crescent Moon サイン 24.5 × 37.1 昭和16年(1941)
 レゾネ No. 247



148 農家
Farm House Farmhouse サイン 24.5 × 37.3 昭和21年(1946)
 レゾネ No. 249



149 金と白
Gate in Gold and White
 The Gate in Gold and White
 刷込サイン 37.5 × 25 昭和16年(1941)
 レゾネ No. 250



150 劔山
Tsurugisan サイン 23.8 × 33.9 昭和11年(1936)
レゾネ No. 254



151 富士ニューグランドホテル
Fuji New Grand Hotel Lake Yamanaka
The Fuji New Grand Hotel
サイン 37.5 × 24.7 昭和12年頃 (C1937)
レゾネ No. 255



152 少女 (仮題)
Untitled
刷込サイン 15.2 × 10 昭和2年頃 (C1927)
※吉田博全木版画集未掲載。昭和2年作「櫓」
の少女像のみを別刷した作品。但し、帯の模様
と靴下の色が異なる。