



32 関野準一郎 八甲田山
木版 サイン マージン端部少シミ
32.5 × 45.5 25,000 円



33 関野準一郎 柳河
木版 サイン マージン2カ所
テープ跡 32.5 × 45.5 25,000 円



34 関野準一郎 萩
木版 サイン 32.5 × 46
25,000 円



35 関野準一郎 庄野
木版 サイン 32.5 × 46
昭和 37 年 (1962) 30,000 円



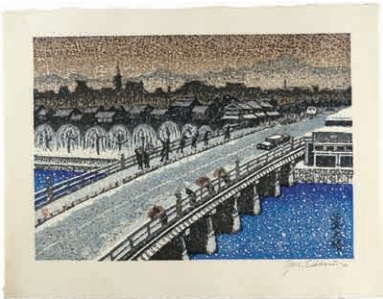
36 関野準一郎 桑名
木版 サイン 32.5 × 45.7
昭和 39 年 (1964) 25,000 円



37 関野準一郎 大津
木版 サイン 裏面にテープ跡
32.5 × 46 昭和 41 年 (1966)
25,000 円



38 関野準一郎 三島
木版 サイン シワ マージン少
シミ・下部折レ 裏面テープ跡
32.5 × 46 昭和 44 年 (1969)
15,000 円



39 関野準一郎 三条大橋
木版 サイン 32.5 × 45.5
昭和 48 年 (1973) 35,000 円



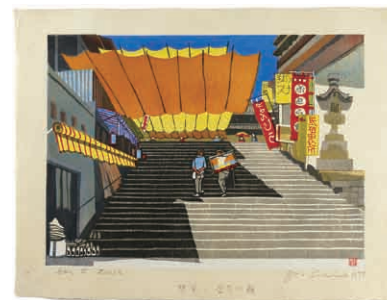
40 関野準一郎
新東海道五十三次の内 箱根
木版 サイン 裏面にテープ跡
32.5 × 46 昭和 49 年 (1974)
30,000 円



41 関野準一郎 長崎孔子廟
木版 サイン 33 × 46
昭和 50 年 (1975) 35,000 円



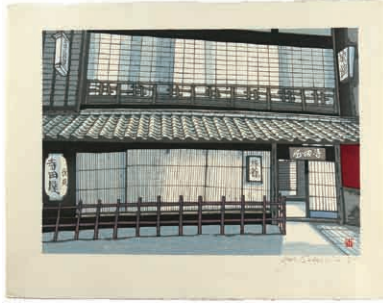
42 関野準一郎 津軽袈月
木版 限 100 サイン 少マットヤケ
32.5 × 45.5 昭和 52 年 (1977)
25,000 円



43 関野準一郎 琴平・金刀比羅
木版 BAT 版 (最終校了) サイン
33.5 × 44.5 昭和 53 年 (1978)
25,000 円



44 関野準一郎 島原城
木版 サイン 32.5 × 45.5
昭和 54 年 (1979) 30,000 円



45 関野準一郎 旅館 寺田屋
木版 サイン 32.5 × 45.5
昭和 55 年 (1980) 25,000 円



46 関野準一郎 江差
木版 限 128 サイン 33.5 × 44.5
昭和 57 年 (1982) 35,000 円



47 関野準一郎 廿日市
木版 限 128 サイン 33 × 45.5
昭和 58 年 (1983) 35,000 円



48 関野準一郎 宮島
木版 限 128 サイン 33 × 45
昭和 59 年 (1984) 35,000 円



49 関野準一郎 草加
木版 限 128 サイン 33 × 45
昭和 60 年 (1985) 35,000 円



50 関野準一郎 道後温泉
木版 限 128 サイン 33 × 45.5
昭和 61 年 (1986) 35,000 円



51 関野準一郎 福山城
木版 BAT 版 (最終校了) サイン
33 × 45 昭和 62 年 (1987)
30,000 円



52 西村蒲堂 てっぽうゆり
木版 竹村秀雄版
36.6 × 24.5 昭和 14 年
(1939) 20,000 円



53 中川伊作 島の娘
木版 サイン シワ 少汚レ
44.5 × 55.5 (紙寸) 45,000 円



54 竹久夢二 女十題 朝の光へ
木版 限 150 加藤版
39.5 × 29 昭和 13 年 (1938)
80,000 円



55 竹久夢二 め組
木版 中折レ 28.5 × 17.5
明治 - 大正初期 120,000 円



56 竹久夢二 裸婦 (夏の女)
木版 やなぎや版 恩地孝四郎彫
28.2 × 24.5 大正 3-4 年 (1914-15)
250,000 円



57 竹久夢二資料・スクラップ帖

2冊 つるや画房絵葉書 36枚 婦人グラフより「雪の夜の伝説」他木版 12枚
(一部傷ミ) 雑誌切抜き他 380,000 円



58 深澤索一 新東京百景 柳橋夜景
木版 限50元帙 (題箋欠) 創作版画倶楽部
18.2 × 24 昭和4年(1929) 100,000円



59 平塚運一 新東京百景 辨慶橋
木版 限50元帙 創作版画倶楽部
18 × 24.5 昭和4年(1929) 75,000円



60 平塚運一 名作版画集
全30図 特殊製版 随筆5篇 蔵印 綴じ部分外レ
36 × 26.5 日本藝術版画社 昭和28年(1953)
18,000円



61 平塚運一 初秋長滞
木版 木蘭社版 マージン極少シミ
21 × 27 昭和初期 25,000円



62 藤森静雄 新東京百景 帝大講堂
木版 限50元 左角少シワ
マージン少点シミ 元帙
創作版画倶楽部
24.5 × 18.8 昭和5年(1930) 80,000円



63 藤森静雄 新東京百景 表慶館春雪
木版 限50元帙 (題箋欠)
創作版画倶楽部 18 × 24.5
昭和5年(1930) 65,000円



64 藤森静雄 新東京百景 震災記念堂
木版 限50元帙 (題箋欠)
創作版画倶楽部 18.5 × 24
昭和6年(1931) 80,000円



65 藤森静雄 大東京十二景の内
八月 豊島の夏 (板橋区)
木版 限50元 自摺 裏面に頒布会シール
24 × 31.5 昭和8年(1933) 60,000円



66 藤田嗣治 作品
木版 高見澤版 38.5 × 26 昭和初期
150,000 円



67 正宗得三郎 伊太利 ナポリ風景
板 油彩 サイン 日動画廊シール 11 × 15 額装
昭和 34 年 (1959) 100,000 円



68 南村喬 少年マガジン「これがスピード王だ」自筆画稿
紙 ペン 墨 21 枚 各サイン 昭和 37 年 4 月 1 日から 7 月 22 日までの 17 回に渡り連載
7 × 24 ~ 19.5 × 32.5 昭和 37 年 (1962)

200,000 円



69 棟方志功 奥入瀬の柵
木版 印譜 棟方志功鑑定委員会シール 20 × 27

250,000 円



70 棟方志功 積丹の柵
木版 手彩 サイン 裏打 額装 30 × 40.2 昭和 37 年 (1962)

650,000 円



71 安田靉彦 自筆書簡
懐紙 毛筆 21 行 封付 谷崎潤一郎宛 額装 昭和 30 年 (1955)

65,000 円



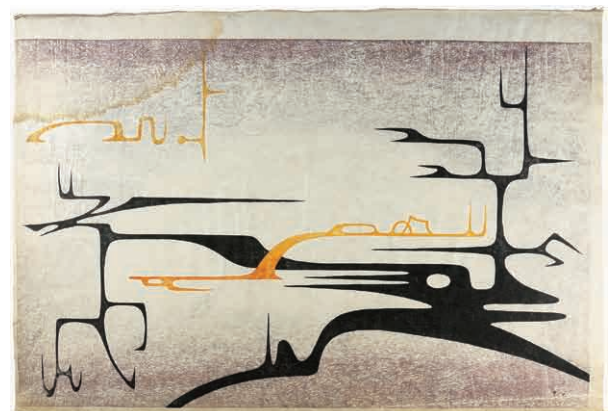
72 吉田遠志
From the Another World(A)
木版 限 15 サイン マージン右上
シミ マージン左下角傷ミ 84.5 ×
54.5 昭和 32 年 (1957) 50,000 円



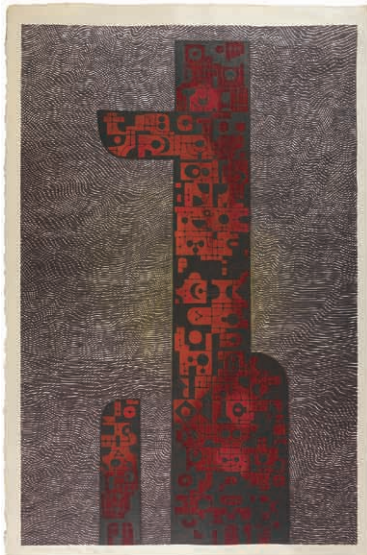
73 吉田博 春日の鹿
木版 自摺 サイン 極薄いやケ 51 × 36
昭和 3 年 (1928) 250,000 円



74 吉田遠志 Speculation 思惟
木版 限 30 サイン ヤケ マージン傷ミ
マージン上部少切レ 85.5 × 56.5
昭和 37 年 (1962) 60,000 円



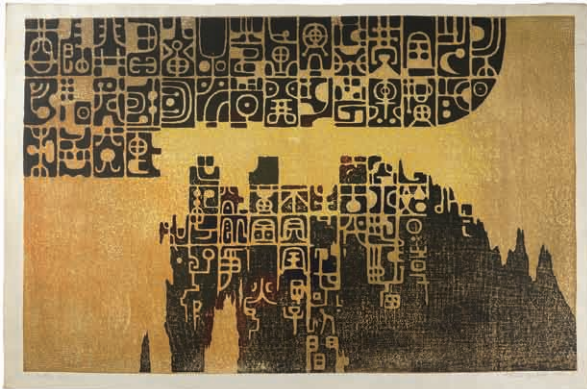
75 吉田遠志 Black and Yellow
木版 限 20 サイン (薄い) 左角部分大きく冠水シミ
端部少ヤケ 57.5 × 89 昭和 32 年 (1957) 40,000 円



76 吉田遠志
Records of Every Days
木版 限 18 サイン 81 × 52.5
昭和 34 年 (1959) 80,000 円



77 吉田遠志 Joy
木版 限 24 サイン 84 × 54.5
昭和 35 年 (1960) 80,000 円



78 吉田遠志 History
木版 限 23 サイン 54.5 × 84 昭和 35 年 (1960)
80,000 円



79 吉田遠志 Beginning
木版 限 28 サイン マージンヤケ
84 × 54.5 昭和 35 年 (1960)
60,000 円



80 吉田遠志 Frontier 辺境
木版 限 30 サイン マージンシミ
81.5 × 57.5 昭和 37 年 (1962) 90,000 円



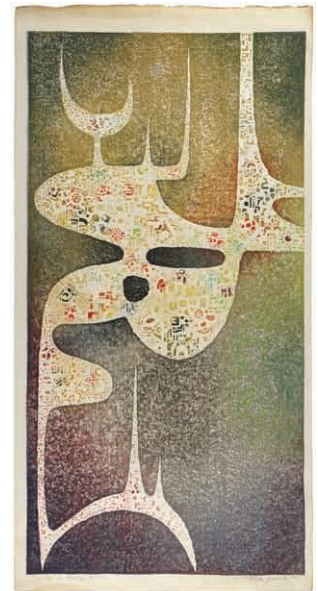
81 吉田遠志 Space & Movement
木版 限 30 サイン マージンシミ 42 × 81
昭和 38 年 (1963) 50,000 円



82 吉田遠志 End of the Earth
木版 限14 サイン マージン極薄
いヤケ 81 × 54.5 昭和36年
(1961) 80,000 円



83 吉田遠志 End of the Sky
木版 限15 サイン マージン極薄
いヤケ 81.5 × 54 昭和36年
(1961) 80,000 円



84 吉田遠志 Space & Form
木版 限30 サイン マー
ジン少ヤケ 81 × 42
昭和38年 (1963)
50,000 円



85 吉田遠志 Quality
木版 限30 サイン マー
ジン少シミ 85.5 × 56.5 昭和36年
(1961) 80,000 円



86 吉田遠志 Two Material
木版 限30 サイン マー
ジン極薄いヤケ 81.5 × 57.5 昭和37年
(1962) 80,000 円



87 吉田遠志 初夏の彩
木版 サイン
49.5 × 30 60,000 円



88 吉田遠志 Illusion 幻覚
木版 限100 サイン 39.5 × 56.5 昭和41年
(1966) 45,000 円



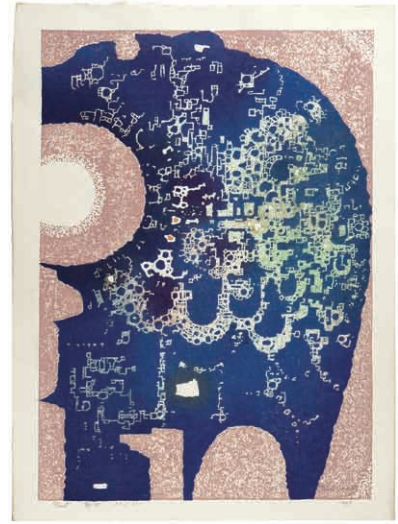
89 吉田遠志 A Night
木版 限100 サイン 40 × 56.5 昭和44年
(1969) 50,000 円



90 吉田穂高 首
木版 proof 版 (校正刷) サイン
マージン汚レ・傷ミ 56 × 42
昭和 34 年 (1959) 30,000 円



91 吉田穂高 Offering, Blue
木版 限 50 サイン 55 × 40.5
昭和 37 年 (1962) 45,000 円



92 吉田遠志 Part 部分
木版 限 100 サイン 57 × 40
昭和 40 年 (1965) 45,000 円



93 吉田穂高 作品
木版 限 50 サイン マージンヤケ 45.5 × 82 (紙寸)
昭和 38 年 (1963) 40,000 円



94 吉田穂高 石の里
木版 AP 版 サイン 14.5 × 54 制作年不詳 35,000 円



96 吉田穂高 大空の神話
シルクスクリーン 限 50 サイン
マージン少シワ 裏面上部に紙テ
ープ跡 ※第 5 回グレンヘン国際
色彩版画トリエンナーレ出品作品
57 × 44.5 昭和 44 年 (1969)
35,000 円



95 吉田穂高 Pole
木版 限 30 サイン マージン少傷ミ
昭和 35 年 (1960) 87.5 × 28
四五〇〇〇円



97 吉田穂高 Pole
木版 限 30 サイン マージン少傷ミ
昭和 35 年 (1960) 87.5 × 28
四五〇〇〇円