



132 斎藤清 雪ん子  
木版 アダチ版 サイン  
36.5 × 26 35,000 円



133 斎藤清 雪ん子  
木版 アダチ版 サイン  
36.5 × 26 35,000 円



134 斎藤清 子守  
木版 アダチ版 サイン  
34.2 × 23.3  
25,000 円



135 斎藤清 子守  
木版 アダチ版 サイン  
34.2 × 23.3  
25,000 円



136 斎藤清 会津の冬  
木版 サイン 26 × 39  
80,000 円



137 斎藤清 会津の冬  
木版 サイン シミ 裏面2ヵ所テープ跡  
38.8 × 45.5 昭和15年頃 (C1940)  
150,000 円



138 斎藤清 WINTER IN AIZU  
木版 サイン シミ 下部絵の縁沿いに折れ跡  
裏面にテープ跡 38 × 52.5 昭和33年 (1958)  
180,000 円



139 斎藤清 WINTER IN AIZU (6)  
木版 サイン 裏面2ヵ所テープ跡 38 × 52.5  
昭和33年 (1958) 250,000 円



140 斎藤清 奥の細道 笠島 道祖神  
木版 限 150 サイン マージン端部少傷ミ  
38 × 52.5 昭和 40 年 (1965) 90,000 円



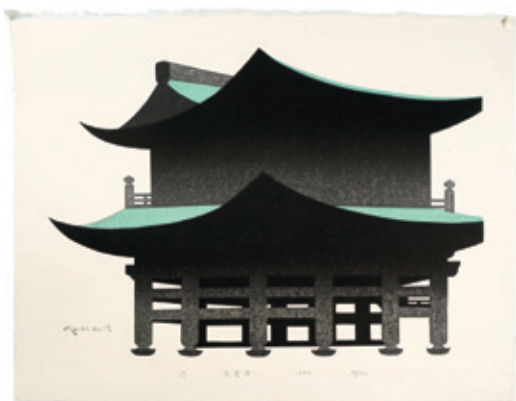
141 斎藤清 SAGA KYOTO  
木版 限 100 サイン 裏面端部にテープ跡  
37.5 × 52.5 昭和 40 年 (1965) 100,000 円



142 斎藤清 ONRI-AN KYOTO (D)  
木版 限 100 サイン 38 × 52.5 昭和 42 年  
(1967) 85,000 円



143 斎藤清 AIZU (B)  
木版 限 100 サイン 薄いマットヤケ 37.5  
× 52 昭和 44 年 (1969) 220,000 円



144 斎藤清 門 円覚寺  
木版 限 130 サイン 1カ所薄い点シミ  
52.5 × 38 昭和 58 年 (1983) 220,000 円



145 斎藤清 WINTER IN AIZU (14)  
木版 限 100 サイン 薄いマットヤケ 37.5  
× 52 昭和 44 年 (1969) 220,000 円





146 斎藤清 奥の細道 中尊寺 平泉  
木版 限 150 サイン 角 2 ヲ所にテープ 裏面  
シミ 38 × 52.5 昭和 40 年 (1965)  
100,000 円



147 ポール・ジャクレー 悲しき恋  
木版 限 350 サイン 39.2 × 30 昭和  
15 年 (1940) 200,000 円



148 清水三重三  
自筆画稿 鉄火奉行 (山手樹一郎原作)  
17 枚 紙 ペン 墨 サイン 一部汚レ 毎日新聞連載  
15 × 18 昭和 29 年 (1954) 30,000 円



149 鈴木朱雀 自筆画稿 岡本綺堂「白蝶怪」下図  
3 枚 紙 墨 印譜 19 × 19.5 ~ 24 × 31  
5,000 円



150 関野準一郎 飯坂 (穴原)  
木版 限 100 サイン 37.5  
× 27 75,000 円



151 関野準一郎  
Pond of night  
木版 サイン 43 × 23.7  
昭和 31 年 (1956)  
85,000 円



152 関野準一郎 A Blond  
木版 限 100 サイン 47 × 36.5  
昭和 35 年 (1960) 120,000 円



153 関野準一郎 ハートのA  
木版 限 128 サイン 69.3×47 昭和 53  
年 (1978) 150,000 円



154 関野準一郎 出を待つ若乃花  
木版 限 128 サイン 71×47 昭和 53  
年 (1978) 100,000 円



155 杉浦非水 自筆画  
紙 (桔梗図は厚紙に角2カ所貼付) 2枚 サイン (桔梗図  
に本名の朝武) 海岸風景は無款 桔梗図は汚レ・上部少  
切レ ※中沢弘光旧蔵 11×23.5 / 23×30 20,000 円



156 高濱虚子 自筆書簡  
5通 ペン書 遠入巽宛 昭和 24年 9月 -12月  
15,000 円



157 田川憲 長崎東山手  
木版 自刻自摺 13.8×  
17.3 5,000 円



158 田代光 自筆画稿  
5枚 紙 ペン 墨 サイン  
12.5×13～29.5×17.5  
昭和 24年頃 (C1948)  
12,000 円



159 多田北嶺 自筆画稿 桃川如燕「関東侠客 国定忠次」  
36枚 紙 ペン 墨 サイン 5枚にシミ・汚レ ※大阪毎日新聞 (夕刊)  
連載 14×15.5 (紙寸) 大正 12年 (1923) 40,000 円





160 玉村方久斗 春のマッカーサー司令部 (G・H・Q・TOKYO)  
木版 1カ所極少穴 マージン少シミ 30 × 38.5 昭和21年 (1946) 25,000円



161 中尾進 自筆画稿 井上友一郎 「恋のどん底」  
紙 ペン中折レ 少ヤケ 少シミ 32 × 18 3,000円



162 谷中安規 射手  
木版 自刻自摺 1カ所極薄い経年シミ 一部台紙に貼付 16 × 11 昭和8年 (1933) 80,000円



163 長新太 作品  
シルクスクリーン 限160 サイン 漫画家の絵本の会オリジナル版画集より 33 × 24 昭和60年 (1985) 15,000円



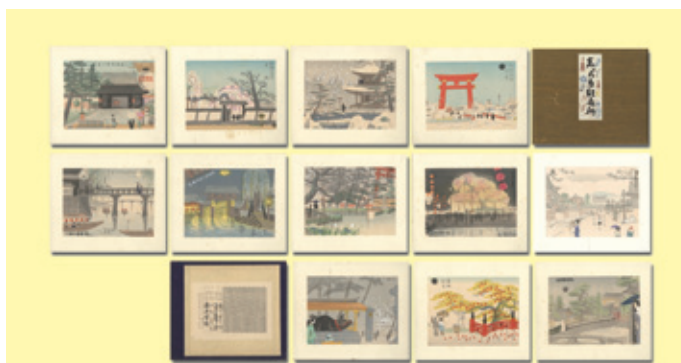
164 多田ヒロシ 作品  
リトグラフ 限160 サイン 漫画家の絵本の会オリジナル版画集より 24 × 33 昭和60年 (1985) 15,000円



166 手塚治虫 作品  
リトグラフ 限160 サイン 端部一家賞極少シミ 漫画家の絵本の会オリジナル版画集より 35.5 × 45 (紙寸) 昭和60年 (1985) オハラアート 100,000円



165 富田千秋 自筆画稿 女の戦史  
3枚 紙 ペン サイン 少冠水シミ 15.5 × 21 昭和初期 10,000円



167 徳力富吉郎・亀井藤兵衛 木版画集 志ん京洛風趣  
全12枚 (各6枚) 限100 帖仕立 (一部虫穴) 目録に両作家毛筆署名 帙 12.3 × 16.5 15,000円



168 中沢弘光 舞妓  
木版 雲母摺 1カ所少薄いシミ 40 × 29.5 昭和7年頃 (C1932) 35,000円



169 多作家自筆寄書帖

全14図：竹久夢二 (3) 大野麦風 (1) 沖野岩三郎 (1) 他 紙本 彩色 墨 15.5×24 (見開きサイズ) 750,000円





170 竹久夢二 春の眼  
木版 婦人グラフより  
22.5 × 10.6 大正6年  
(1917) 35,000 円



171 竹久夢二 裸婦  
木版 やなぎや版 髪の毛の部分に少虫穴  
28.4 × 24.7 大正3-4年(1914-15)  
250,000 円



172 竹久夢二 少女と動物雙六  
小学少女第7巻第1号附録 ※猫の図 54.5 × 79 大正14年(1925) 研究社 280,000 円



173 ノエル・ヌエット 桜田門  
木版 土井版 元帙 (シミ)  
36.5 × 24 昭和11年  
(1936) 65,000円



175 ノエル・ヌエット 日比谷  
木版 土井版 薄シミ 元帙  
(シミ) 36.5 × 24 昭和  
11年 (1936) 50,000円



178 馬場のぼる 作品  
シルクスクリーン 限160サイン  
漫画家の絵本の会オリジナル版画集  
より 23.5 × 33.5 昭和60年  
(1985) 15,000円



174 中田一男 創作蔵書票集 第三輯  
木版 全10枚 限100 別刷英語版目録 (木版) 奥付に  
署名 蔵書票8枚 (書票集以外の作品) 21.5 × 15  
昭和8年 (1933) 版画工房 30,000円



176 永島慎二 作品  
シルクスクリーン 限160サイン  
漫画家の絵本の会オリジナル版画  
集より 24 × 32.5 昭和60年  
(1985) 20,000円



177 中村岳陵 自筆葉書  
ペン書9行 自筆絵入 遠入巽宛  
昭和24年9月18日 6,000円



179 林唯一 自筆画稿 横山美智子「母の像」他  
5枚 紙 墨 コンテ サイン 15.5 × 19.5 ~  
21.5 × 27 昭和初期 15,000円





180 長谷川町子 自筆色紙・書簡・葉書他

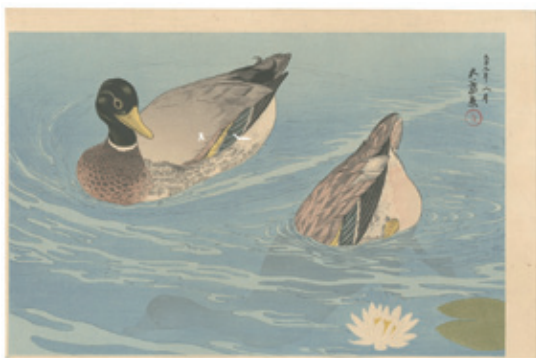
サザエさん色紙 紙 ペン サイン 印譜 折レシワ 宛名入の紙帙 包装紙/同級生寄書き色紙 シミ/自筆書簡2通 各ペン書2枚 封付/自筆葉書5通 母親の喪中葉書1通 (印刷) 長谷川美術館未使用絵葉書5通 長谷川美術館開館パンフレット・チケット半券 450,000円



181 橋口五葉 長襦袢の女  
木版 雲母摺 頭の上の雲母部分に3カ所  
極少虫穴 彫：高野七之助 摺：秋元  
正三郎 46.9 × 13.5 大正9年(1920)  
※上野直昭旧蔵品(1882-1973 神戸生)：  
日本の美学者。東京美術学校校長・東  
京国立博物館館長等を歴任。1959年文  
化功労者となる。 250,000円



182 平野白峰 湯上り  
木版 限100 渡辺版 42 × 25.7 昭和7年  
(1932) 350,000円



183 橋口五葉 鴨  
木版 左の鴨に2カ所少虫穴 彫・摺の担当は  
不明 24.7 × 37.7 大正9年(1920)  
※上野直昭旧蔵品 200,000円



184 橋口五葉 神戸之宵月  
木版 彫：不明 摺：染川勘造 画面・マージン各2カ所  
少虫穴 画面空部分1カ所薄いテープ跡 28 × 44.5 大正  
9年(1920) ※上野直昭旧蔵品 200,000円