



261 パブロ・ピカソ 銅版画集 流砂 (Sable Mouvant) より 画家とモデル  
銅版 限225 ムージャン・クロムランク工房  
レゾネNo.1183 38 × 27.5 (1964) 額装  
180,000 円



262 平塚運一 東大寺転害門  
木版 限80 サイン 2ヵ所点シミ 52.5 × 37  
昭和35年(1960) 額装 150,000 円



263 平塚運一 杉本寺 (鎌倉)  
木版 サイン 41.5 × 28.5  
65,000 円



264 平塚運一  
新日本百景 千島城夕月  
木版 マージン右端少シミ 30.5  
× 22.5 昭和14年(1939)  
45,000 円



265 平塚運一 雪のニコライ堂  
木版 21 × 30.2 昭和5年(1930)  
大東京新景版画集 100,000 円



266 平塚運一 諫早眼鏡橋  
木版 シミ 上部シワ・折レ  
29 × 34.5 昭和15年(1940)  
35,000 円



267 平塚運一 夏の札幌  
木版 藤澤薬品工業制作の木版カレン  
ダーの別刷 (年号等なし) 22.5  
× 22.5 昭和24年(1949)  
30,000 円



268 平塚運一 夏の回教寺院の  
塔、ワシントン D.C.  
木版 限20 サイン 極少点シミ  
マージン左下角折レ跡 34 ×  
24.5 昭和43年(1968)  
35,000 円



269 藤牧義夫 朝  
木版「新版画」第1号より 12×9.8  
昭和7年(1932) 180,000円



270 鮎崎英朋  
新浮世絵美人合4月 さく良  
木版裏面ヤケ マージン上部少シ  
38.6×24.5 大正13年(1924)  
50,000円



271 藤森静雄 大東京十二景の内 十月  
秋映の帝大(本郷区)  
24×32.5 昭和9年(1934)  
50,000円



272 藤島英甫 自筆色紙 松茸  
絹本 彩色 サイン シミ  
中沢弘光旧蔵 昭和6年  
(1931) 10,000円



273 廣田武夫 自筆画  
紙本 彩色 サイン  
中沢弘光旧蔵 27×24  
昭和6年(1931)  
8,000円



274 藤森静雄 大東京十二景の内 四月  
さくらの上野(下谷区)  
木版 24×32.5 昭和8年(1933)  
50,000円



275 不破章 自筆色紙  
紙本 彩色 サイン 中沢  
弘光旧蔵 昭和6年  
(1931) 5,000円



276 平沢貞通 自筆色紙 白梅  
絹本 彩色 サイン (雅号: 大暉)  
中沢弘光が帝国美術院会員を祝  
し日本水彩画会会員有志から  
送られた色紙集の1枚。昭和  
6年(1931)水彩画家(小樽生  
1892-1987); 1913年に石井柏亭  
らと日本水彩画会を結成。日本  
水彩画家委員に就任。しかし、  
1948年帝銀事件の犯人として逮  
捕。1987年、獄中で没す。  
45,000円





277 星野正三 自筆色紙  
絹本 彩色 サイン 少  
シミ 中沢弘光旧蔵  
昭和6年(1931)  
5,000円



278 フランク・ブラングィン  
ロワール川の古いローマ橋  
木版 漆原木虫サイン 24.5×36.2  
大正 - 昭和期 50,000円



279 フランク・ブラングィン  
ブリュージュ市運河の船  
木版 漆原木虫サイン 24.2×  
32.5 大正 - 昭和期 55,000円



280 星襄一 木版賀状  
1通 未使用 15,000円



282 星襄一 タ  
木版 サイン マージン極  
少点シミ 24.5×12.3  
45,000円



283 星襄一 早春  
木版 サイン 薄いマットヤケ  
24.5×18 45,000円



281 前川千帆 避暑期の舊軽井沢  
木版 日本風景版画 軽井沢の  
部より 16.5×23.5 昭和4  
年(1929) 15,000円



285 逸見享 新日本百景 潮来晩秋  
木版 22.5×30 昭和14年(1939)  
45,000円



286 本多善蔵  
自筆色紙 雪乃長岡  
紙本 彩色 サイン  
少シミ 中沢弘光旧蔵  
昭和6年(1931)  
5,000円



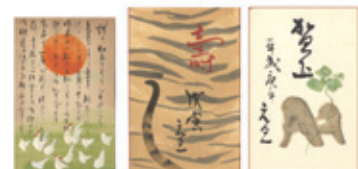
284 前川千帆 木版賀状  
3通 前田政雄宛 (2) 昭和24・31年  
(1949・56) 15,000円



287 丸山晚霞 自筆色紙  
絹本 サイン 少薄シミ  
中沢弘光旧蔵 昭和6年  
(1931) 25,000円



288 前田常作 賀状  
2通 自筆彩色 (1) 木版 (1)  
10,000円



289 牧進 自筆絵入賀状  
7通 安西啓明(日本画家)宛 45,000円



290 棟方志功 華凸口凹両神板画柵  
木版 サイン 棟方志功鑑定委員会シール マージン極薄いシミ 37.5×31  
昭和32年(1957)額装 1,000,000円



291 棟方志功 木版画集 星座の花嫁より 貴女・裳を引く  
木版 シミ ヤケ 傷ミ 21.5×26 昭和6年(1931)  
280,000円





292 棟方志功 如是而去の柵  
木版 サイン 棟方志功鑑定委員会シール 23×40.5 昭和38年(1963) 額装(裏傷ミ)  
450,000円



293 棟方志功 木版画集 星座の花嫁より 聖堂に並ぶ三貴女  
シミ ヤケ 傷ミ 11×21.2 昭和6年(1931)  
150,000円



294 棟方志功 自筆葉書他  
15通 ペン書(2) 自筆宛名署名(7) 代筆・印刷(6)  
安西啓明(日本画家)宛  
50,000円



295 松下春雄 自筆色紙  
絹本 彩色 サイン 左下角少折レ  
中沢弘光旧蔵 昭和6年(1931)  
洋画家(名古屋生 1903-33):人見洋画塾・本郷絵画研究所で学び、岡田三郎助に師事。美術グループ「サンサンオン」で鬼頭鍋三郎らとともに活躍する。1933年白血病で死去、享年30歳。80,000円



296 水木伸一 自筆色紙  
紙本 ペン 彩色 サイン  
中沢弘光旧蔵 昭和6年(1931) 8,000円



297 水谷景房 自筆色紙  
紙本 彩色 少シミ サイン  
裏面に中沢弘光宛署名入  
昭和6年(1931) 5,000円



298 宮地志行 自筆色紙  
紙本 彩色 サイン 中沢弘光旧蔵 昭和6年(1931)  
画家(岐阜生 1891-1936):岡精一に師事。日本水彩画会創立メンバー。 8,000円



299 村上鉄太郎 自筆色紙  
紙本 彩色 サイン シミ  
中沢弘光旧蔵 昭和6年(1931) 5,000円



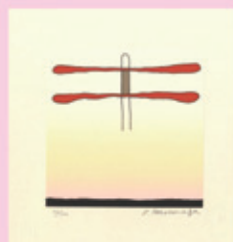
300 村上華岳 聖観音  
木版 加藤版 34 × 23.5 昭和18年頃  
(C1943) 額装 45,000円



301 武藤六郎 街の屋根  
木版「新版画」第1号より  
14.3 × 22 昭和7年(1932) 10,000円



302 武藤完一 漁村小景  
木版「新版画」第1号より  
13.5 × 13.5 昭和7年(1932) 10,000円



303 元永定正 小版画集  
シルクスクリーン 全4枚 きいろのさんかく／むらさきのさんかくから／あかいにほん／しろいひかりのあかかたち 限500 サイン 紙帙 10×10 現代版画センター 昭和56年(1981) 40,000円





304 森春溪 木版画集 肘六選蟪  
 全 12 図 (飛蝗／蟬／蜻蛉／蝸牛／螢／蠶螂／蝶他)  
 蝶の図版 傷ミ 折帖仕立 アト版 20.6×27.5 明治頃  
 85,000 円



305 森田路一 西伊豆十景他  
 木版 14 枚 西伊豆十景：狩野川風景／安良里風景  
 ／田子風景他 長門峡他タイトル不明 シミ  
 昭和初期頃 250,000 円



306 山本文彦 アオイガイ  
油彩 キャンパス サイン 大阪フォルム画廊  
シール 21 × 26 昭和 46 年 (1971) 額装  
60,000 円



307 山村耕花 新浮世絵  
美人合 2 月 寒空  
木版 薄いヤケ  
38.5 × 24 大正 13  
年 (1924)  
50,000 円



308 守洞春 木版賀状  
2 枚 絵部分のみの試刷 1 枚手  
彩 昭和 15・16 年 (1940・41)  
10,000 円



309 山口進 木版賀状  
3 通 前田政雄宛 昭和 13-15 年  
(1938-40)  
20,000 円



310 山口進 自筆色紙  
紙本 彩色 印譜 裏面  
にサイン 中沢弘光旧  
蔵 昭和 6 年 (1931)  
10,000 円



311 山田説義  
自筆色紙 六稔初頭  
絹本 彩色 印譜 裏面  
にサイン 少シミ 中沢  
弘光旧蔵 昭和 6 年  
(1931) 8,000 円



312 山田辰造 自筆色紙  
紙本 彩色 サイン 中沢  
弘光旧蔵 昭和 5 年  
(1930) 5,000 円



313 八木皎羊  
自筆色紙 南支所見  
絹本 彩色 サイン  
少薄シミ 中沢弘光  
旧蔵 昭和 6 年  
(1931) 8,000 円



314 安井曾太郎 画家とモデル  
木版 39.5 × 27.5 昭和  
9 年 (1934) 25,000 円



315 森芳雄 石版画集  
全 5 枚 リンゴ / 裸婦 I / 裸婦 II / 裸婦 III / 裸婦坐像 限 65 サイン (リンゴのみ、他 4 枚はスタンプサイン) 帙 彌生画廊  
昭和 55 年 (1980) 50,000 円

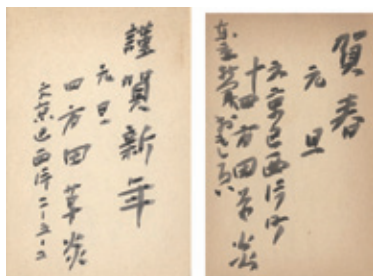




316 吉田正三 塀に沿う道  
木版「新版画」第1号より 24×17 昭和7年 (1932)  
10,000 円



317 吉井勇 自筆歌集 祇園抄  
全13首 毛筆 巻末に署名・印譜 自筆題箋 和装本 共箱 30×14.8  
185,000 円



318 四方田草炎 自筆賀状  
2通 毛筆 安西啓明 (日本画家) 宛  
5,000 円



319 バーナード・リーチ 自筆色紙  
紙本 墨 ペン サイン  
100,000 円



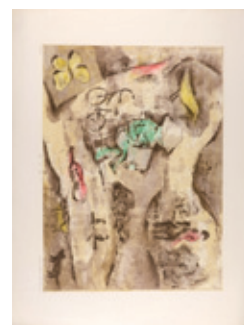
320 吉田豊 自筆色紙  
紙本 彩色 サイン  
シミ 中沢弘光旧蔵  
昭和6年 (1931)  
3,000 円



321 吉原正道 裸婦  
木版「新版画」第1号より 26×19 昭和7年 (1932)  
5,000 円



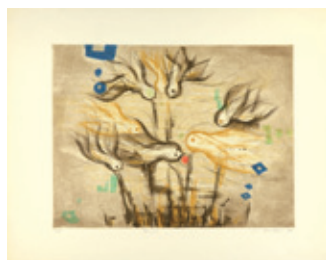
322 渡会純价 樹  
銅版 EA版 サイン  
マージン全体薄シミ  
30×29.8  
10,000 円



323 渡会純价 詩人通り  
銅版 限50 サイン  
マージン弱い折レ  
36×49.5  
15,000 円



324 渡会純价 プレスのある部屋  
銅版 限88 サイン 17×20  
5,000 円



325 渡会純价 夜のワルツ  
銅版 限50 サイン 27.5×36 昭和51年 (1976)  
10,000 円



326 渡会純价 暮色のパリ  
リトグラフ 限100 サイン  
20×26.5 昭和59年 (1984)  
8,000 円



400 湖龍齋 風流略源氏  
中判 刷並 保存良 上部  
欠損部分補修 26.8 × 19.8  
明和頃 (C1770-72)  
80,000 円



401 国貞初代 浮世人情天眼鏡  
刷良 保存良 トリミング  
中折レ 文化・天保期  
(1815-42) 50,000 円



402 国貞初代 浮世人情天眼鏡  
刷良 保存良 トリミング  
中折レ 文化・天保期  
(1815-42) 50,000 円



403 国貞初代  
當世美人合 富士詣之夕立  
チリメン摺 刷良 保存良  
28 × 20 文化・天保期  
(1815-42) 100,000 円



404 国周 江戸八景の内 御茶の水夕照  
3枚続 刷良 保存良 慶応3年(1867)

65,000 円



405 北洲 役者絵  
刷良 保存良 一部冠水シミ 窓枠  
部分シワ 文化・文政頃  
(1809-30) 180,000 円



406 北洲 役者絵  
刷良 保存良 経年少シミ  
文化・文政頃 (1809-30)  
180,000 円