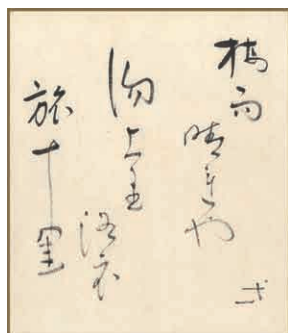




97 木村百木 東京風景他

木版 18枚 永代橋・歌舞伎座・東京駅・日本橋・九段坂・清洲橋他 18×25 ※画家・版画家(小金井市生 1884-没年不明): 京都大学時代に禅の講演を聴いて、大学を中退後修行の道に入る。作品は国立近代美術館にも収蔵されている。

80,000円



98 楠部彌弌 自筆小色紙
紙 毛筆 サイン ※裏に書込ミ有 21×18
20,000円



99 上阪雅人 作品
木版 畦地梅太郎宛署名名入
経年の汚レ 26.3×19.5 (紙寸) 昭和初期頃 10,000円



100 小村雪岱 深見草

木版 折り目無し 極少経年薄シミ 27×39.8 ※小村雪岱画集(昭和17年・高見澤木版社刊)の巻頭に折込で挿入されている作品 昭和17年(1942)

120,000円



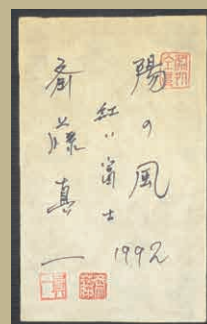
101 児島善三郎 自筆葉書
2通 ペン書 1通絵入 小高義一(日動画廊)宛 昭和12・13年(1937・38)
35,000円



102 小島烏水 自筆書簡・葉書

書簡7通: ペン書1枚2通/ペン書2枚2通/ペン書3枚1通/ペン書4枚2通 各封付
葉書8通 ※東良三宛(1通のみ山崎省三宛): 明治-昭和の探検家(1889-1980)。明治末に渡米し自然保護を推進したジョン・ミュアーに心酔。アラスカやカナダの極地を探検後に帰国。日本自然保護協会理事等を歴任。 昭和11年頃(C1936)

150,000円



103 斎藤真一 自筆画 陽の風 紅い富士
油彩 板 サイン 共シール 23.5 × 33 額装 平成4年(1992)

550,000 円



104 斎藤真一 自筆画 海辺の駅
油彩 キャンバス サイン 裏書 僅かにクラック ※毎日新聞画集に掲載 52 × 44 額装 昭和39年(1964) 500,000 円



105 斎藤真一 自筆画 エストレモスの夕暮れ (ポルトガル)
油彩 キャンバス サイン 共シール 52 × 32 額装 昭和 61 年
(1986) 600,000 円



106 里見弢 自筆扇面幅 多情佛心
紙本 毛筆 サイン 36 × 16 35,000 円



107 下村為山 自筆画 金魚
紙 彩色 サイン 台紙
貼 極少シミ 29 × 19.5
大正 12 年 (1923)
10,000 円



108 河野通勢 芝居絵
木版 マージンシミ 34.5
× 22.3 昭和元年 (1926)
15,000 円



109 斎藤清 作品
木版 限 300 サイン 40 × 24
100,000 円



110 斎藤清 文楽 (C)
木版 限 100 サイン 少薄シミ 53 × 38
昭和 34 年 (1959) 80,000 円



111 斎藤清 HANIWA
木版 限 100 サイン 裏に共シール マージン少シミ
14.5 × 28.5 30,000 円



112 斎藤清 作品
木版 サイン 裏面に「清」の印譜 19.7
× 26.5 25,000 円



113 定方塊石 木版画集 富士二十五景
全 25 枚 限 100 少シミ 各手漉卵色和紙に貼付
別紙目録 (推薦文: 結城素明・鹿子木孟郎)
27 × 35 帙(傷ミ) 塊石版画刊行会 昭和 6 年 (1931)
250,000 円





114 ポール・ジャクレー アイヌ酋長
木版 雲母摺 サイン 39.4 × 30 昭和
25年 (1950) 120,000円



115 志村立美 自筆画 初春
紙本 彩色 印譜 24.5 × 17.5 額装
150,000円



116 ポール・ジャクレー
世界風俗版画集 檳榔の実
木版 限150 サイン 共帙 (シミ)
39 × 30 昭和15年 (1940)
180,000円



117 ポール・ジャクレー 世界風俗版画集
メナドの夕陽 (セレベス)
木版 限151 サイン 左下角弱い折レ
画面薄シミ マージンシミ 共帙 (シミ)
39 × 30 昭和13年 (1938) 160,000円



118 ポール・ジャクレー
世界風俗版画集 巢 (朝鮮)
木版 限150 サイン マージン薄シミ
共帙 (シミ) 39 × 30 昭和16年 (1941)
120,000円



119 ポール・ジャクレー 世界風俗版画集
うたよみ (印度の婦人)
木版 限150 サイン 共帙 (シミ) 39
× 30 昭和16年 (1941) 150,000円



120 芹沢銈介 硝子絵 ギリシャ皿と器
サイン 裏書 16.5×12 額装 350,000 円



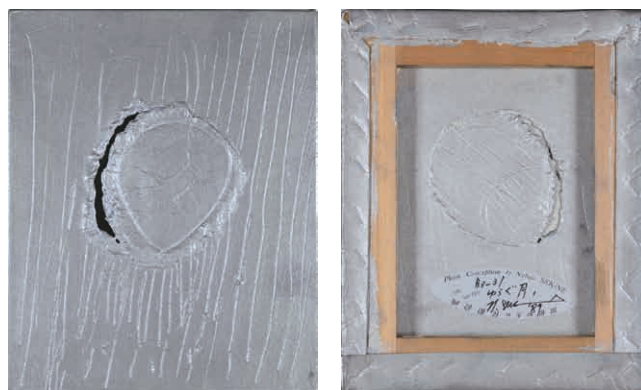
121 芹沢銈介 十一面観音
型絵染彩色 限 75 サイン 共帙 50×40
天心社刊行会 昭和 54 年 (1979)
120,000 円



122 芹沢銈介 不動明王
型絵染彩色 限 75 サイン 共帙 50×40
天心社刊行会 昭和 54 年 (1979)
130,000 円



123 芹沢銈介 薬師如来
 型絵染彩色 限 75 サイン 共帙 50 × 40
 天心社刊行会 昭和 54 年 (1979)
 120,000 円



124 関根伸夫 位相絵画 B3-31 ゆらぐ月
 ミックスメディア 共シール 27.5 × 22.3 平成元年 (1989)
 130,000 円



125 仙波均平 自筆画 梨
 油彩 板 サイン 額裏にもサイン 21 × 26
 額装 35,000 円



126 千住博 滝・崖の木
 リトグラフ・シルクスクリーン併用 限 365 サイン
 27.4 × 40.9 額装 180,000 円



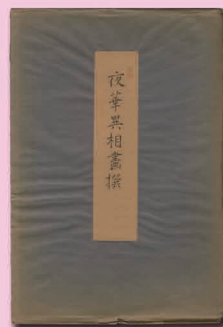
127 関野準一郎 東海道五十三次 掛川
 木版 サイン 32 × 45.5 昭和 35 年
 (1960) 20,000 円



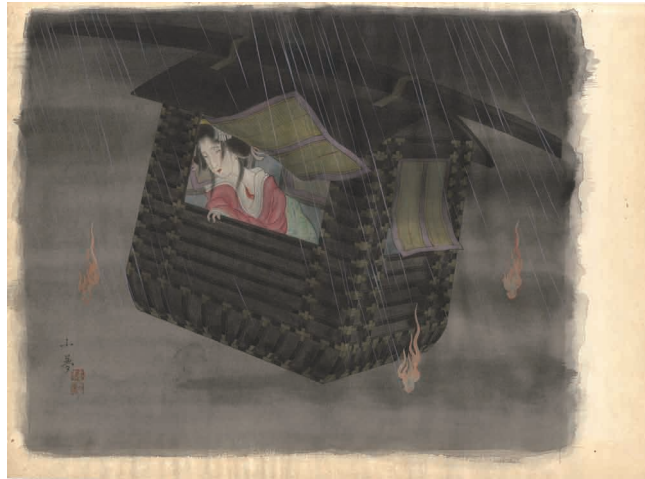
128 関野準一郎 東海道五十三次 平塚
 木版 サイン 32 × 45.5 昭和 42 年
 (1967) 25,000 円



129 関野準一郎 東海道五十三次 大津
 木版 サイン マージン端部少シミ
 32 × 45.5 昭和 41 年 (1966)
 25,000 円



130 橘小夢 自筆色紙 夜華異相画撰 蛇性の姪
紙本 彩色 サイン 裏書 共帙 40.5 × 27 650,000 円



131 橘小夢 自筆画

紙本 彩色 サイン 28 × 38 (紙寸)

350,000 円



132 橘小夢 自筆画

紙本 彩色 サイン 余白に年記有 (大正14年7月31日)
30.5 × 18.2

450,000 円



133 橘小夢 自筆色紙 雪 紙本 彩色 サイン 裏書 共映 250,000 円



134 橘小夢 牡丹燈籠画譜
全9枚 印刷プレート 限300 肉筆画タトウ (見返しに毛筆献呈署名) 25.5 × 19 夜華異相画房 昭和9年(1934)
80,000 円