



52 川上澄生 自筆画 秋の路
(カナダ・ヴィクトリアの
スケッチより)
紙 水彩 裏書 裏打 24.8 × 16.5
大正6年(1917) 60,000円



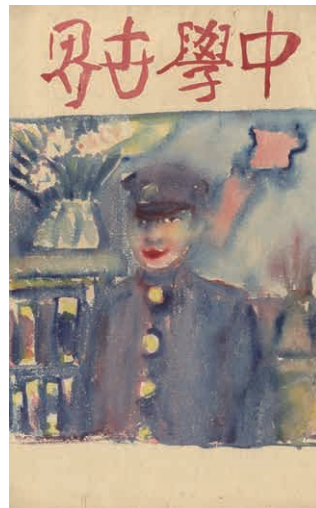
53 川上澄生 自筆画 ぬみちゃん
紙 水彩 マージンにタイトル・
サイン 上部経年汚レ 22.3 ×
14.6 大正8年(1919)
80,000円



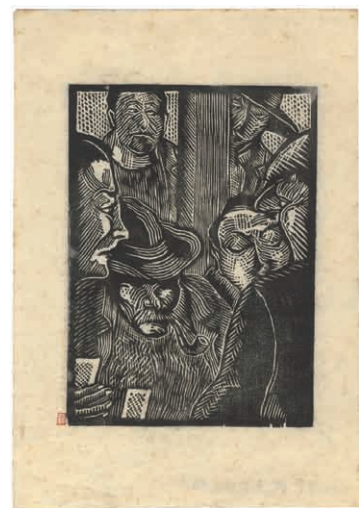
54 川上澄生 自筆画
霧と街燈の中の女(仮題)
紙 水彩 印譜 中折レ 裏面に簡単な
デッサン有 22.2 × 14.5 ※大正6
年11月川上澄生在カナダ手記に絵
に該当する一文有(コピー付)
大正6年頃(C1917) 100,000円



55 川上澄生 自筆画
街燈下の女(仮題)
紙 墨 印譜 22 × 14.2 大正頃
(C1917) 40,000円



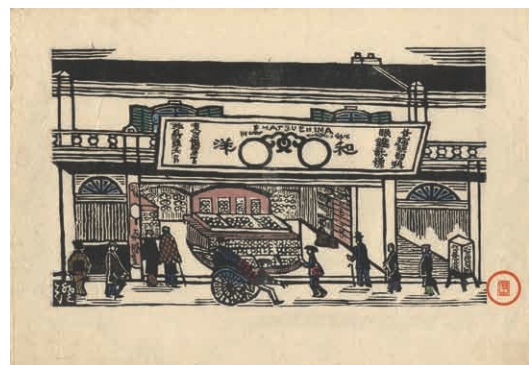
56 川上澄生 自筆画稿
「中学世界」表紙図案
紙 水彩 22.7 × 14 大正8年頃
(C1919) 48,000円



57 川上澄生 賭博者
木版 経年シミ 15 × 10.8 大正
13年(1924) 150,000円



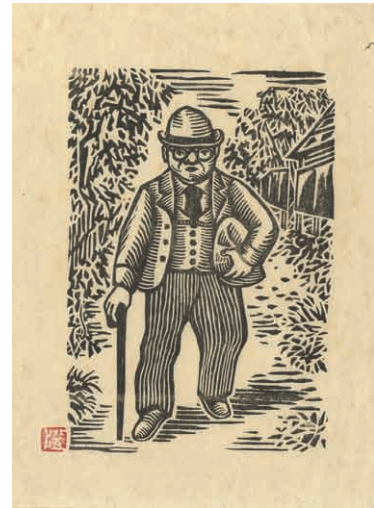
58 川上澄生 洋燈とアルファベット読本
木版 21 × 30.5 ※第3回日本版画協会展出品
作 大正15年(1926) 65,000円



59 川上澄生 松島眼鏡店
木版 手彩 18 × 30.2
50,000円



60 川上澄生 春の坂路 アラスカの想い出
木版 山口久吉旧蔵シール (創作版画雑誌 HANGA、版画の家等を編集) 15.5 × 22.5 大正 10 年 (1921) 250,000 円



61 川上澄生 へっぽこ先生
木版 経年薄いシミ 19.6 × 13.6
※「忘れずいろは人物」(1935年)挿画に使用 昭和 10 年 (1935) 45,000 円



62 川上澄生 南蛮船図 (A)
木版 手彩 薄いマットヤケ 68.5 × 52 (紙寸)
昭和 14 年 (1939) 120,000 円



63 川上澄生 南蛮船図 (A)
木版 手彩 薄いマットヤケ 折レシワ 68.5 × 52 (紙寸) 昭和 14 年 (1939) 85,000 円



64 川上澄生 蛮船図
木版 薄いシミ 裏面 4ヶ所にテープ跡 30.5 × 42 (紙寸) 昭和 14 年 (1939) 50,000 円



65 川上澄生 聖母と天使
木版 黒紙 印譜 36 × 28.8 (紙寸) 60,000 円



66 川上澄生 蛮船図
木版 手彩 少シミ 少シワ 36.5 × 25.5
(紙寸) 昭和 18 年頃 (C1943)
60,000 円



67 川上澄生 横浜
木版 手彩 42 × 54.5 (紙寸) 昭和 37 年 (1962)
60,000 円



68 川上澄生 女と洋燈
木版 手彩 シミ 35.5 × 52 (紙寸) 昭和 34 年 (1959)
40,000 円



69 川上澄生 明治調街景
木版 26.5 × 19.7 昭和期 45,000 円



70 川上澄生 偽版 GIPANG 古地図
木版 手彩 革 21 × 27.4 昭和 31 年 (1956)
65,000 円



71 川上澄生 偽版 GIPANG 古地図
木版 手彩 ※通常の作品と異なり、左余白に「明治風俗」
の版画刷込み 24.5 × 33.3 (紙寸) 昭和 31 年 (1956)
45,000 円



72 川上澄生 遊女と洋燈

木版 手彩 ※左の前姿の遊女（頒布会作品）に右の後姿の遊女を書き加えた珍しい作品。 32 × 50（紙寸） 昭和45年頃（C1970） 80,000円



73 川上澄生 木版絵本 横濱どんたく

限200 全8図+カット8点 毛筆署名入 経年薄シミ 和装本 木版カバー 13 × 18.5 昭和22年（1947） 65,000円



74 川上澄生 自筆硝子絵 洋品商店頭図

裏に題字・年記・署名 作家自作額（手彩色） 8.8 × 12 昭和32年（1957） 250,000円



75 川上澄生 日本娘之図

木版型押 彩色 革 裏書 作家自作額（彩色） ※顔に少剥落有 11.5 × 9（額寸） 昭和31年（1956） 150,000円



76 川上澄生 花かんざし・女体形 筭

2本 油彩 木製 花かんざしに「澄」のサイン 18・11 80,000円



77 川上澄生 木製焼絵皿
彩色 印譜 14.5 (径) 50,000 円



78 川上澄生 木製絵付皿 彩色 裏のサイン 15 (径) 50,000 円



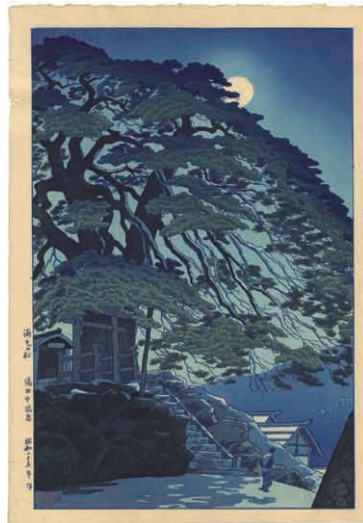
79 川上澄生 花飾り
木彫 手彩 サイン 6 × 3.5
40,000 円



80 川上澄生 髪飾り
木製 手彫り 焼絵 裏にサイン 10.5 × 3.6
40,000 円



81 笠松紫浪
春宵 信州湯田中ノ大湯
木版 36.3 × 24.2 昭和 25 年 (1950)
80,000 円



82 笠松紫浪 雨乞の松 湯田中温泉
木版 36.3 × 24.2 昭和 25 年 (1950)
60,000 円



83 笠松紫浪 自筆画幅 喜久丸
絹本 彩色 サイン 少シミ 表具端部傷ミ 41 × 50
120,000 円



84 川瀬巴水 芝公園の雪 木版 渡辺版 24.2 × 36.5 昭和6年(1931) 300,000円



85 川瀬巴水 大坂宗右エ門町の夕
木版 渡辺版 36.5 × 24.3 昭和8年(1933)
120,000円



86 川瀬巴水 浮嶋 柳縄(茨城県)
木版 渡辺版 36 × 24 昭和11年(1936)
160,000円



87 川瀬巴水 平泉金色堂（絶筆）

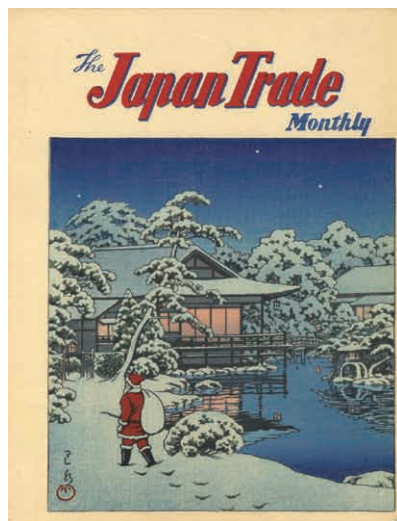
木版 渡辺版 36.2 × 24 ※川瀬巴水の絶筆作品。昭和32年5月14日金色堂の下書きを始め、31日に渡邊版画店に届ける。9月3日に色ざしを終えるが、未完のまま11月27日天寿を全うする。巴水絶筆となったこの作品は、全国を旅し多くの版面を世に残した巴水が、雪中の金色堂坂道をのぼって黄泉の国へと静かに向かう様と重なる。そして版画家として誠に美しい終焉を迎えた巴水の代表作となる。昭和32年(1957)

750,000円



88 川瀬巴水 巴水人形画集より 木版 18 枚 加藤版 23.5 × 21 昭和 10 年 (1935)

200,000 円



89 川瀬巴水 雪庭のサンタクロース
木版 渡辺版 32 × 24 (紙寸) ※電通が
海外向けに発行した雑誌に使用 昭和 25
年 (1950) 100,000 円



90 川西英 木版賀状

6 通 宛先：前田政雄・谷口薫美・山本星花他 昭和 9・25・27 年他
(1934・50・52 他)

80,000 円



91 川西英 版画集 南蛮曲 (4)

木版 3 枚：室内／喇叭と毬／花札くづし 木版帙 (折部分少切レ) 19.7 × 14 (台紙寸) 昭和 5 年 (1930)

80,000 円



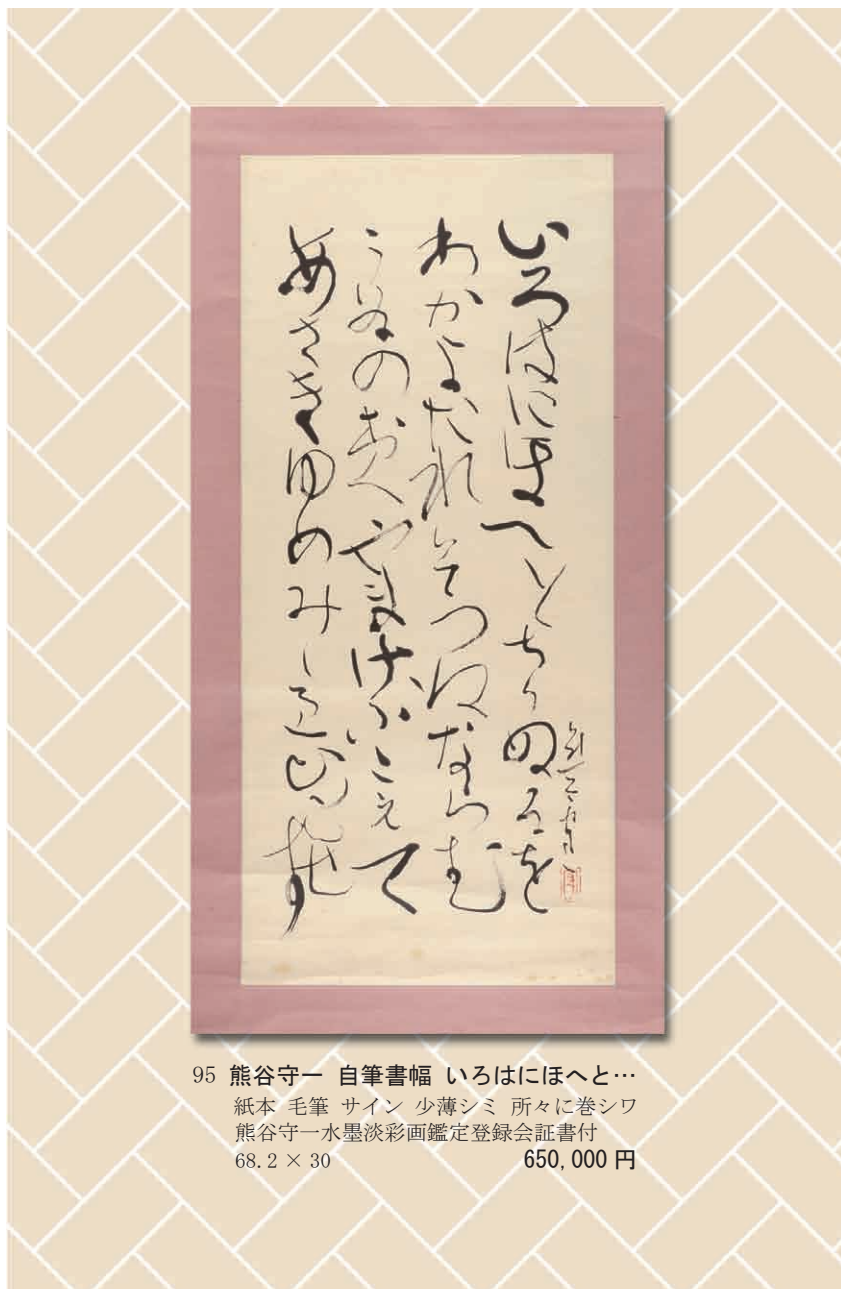
92 木村莊八 作品
木版 35 × 23.5 昭和元年 (1926)
12,000 円



93 河原朝生 自筆画 静物
油彩 板 サイン 49 × 30.5 額装 180,000 円



94 北村今三 木版画小品集 黒と白
全 18 図：近郊風景／水げい／力わざ／梯子げい／舟と魚／打出風景／裸女 A／裸女 B／偕行社／花 A／花 B／花 C／花 D／花 E／花 F／S 氏の像／滝／魚崎風景 冠水シミ 22 × 14 ※版画家（神戸生 1900-46）：第 3 回日本創作版画協会展に初出品、以後 9 回まで出品する。また 1924 年に神戸で刊行された創作版画雑誌「HANGA」誌上に作品を発表。1929 年には、川西英らと三紅会を結成。第 6 回三紅会の出品を最後に版画活動から遠ざかる。昭和初期頃
200,000 円



95 熊谷守一 自筆書幅 いろはにほへと…
紙本 毛筆 サイン 少薄シミ 所々に巻シワ
熊谷守一水墨淡彩画鑑定登録会証書付
68.2 × 30 650,000 円



96 熊谷守一 織部香合 カタツムリ 底部にサイン 5.5 × 5 × 3.5 (高) 150,000 円