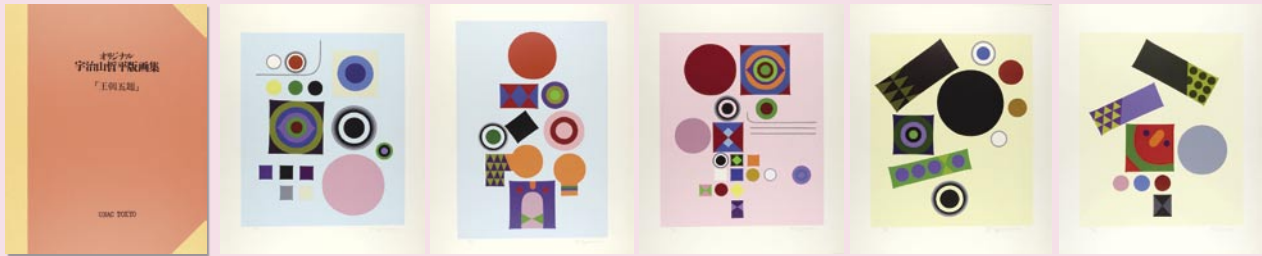
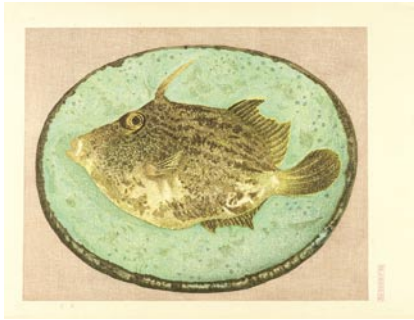


38 恩地孝四郎 自筆画 並木のある道 (中国風景)
 キャンバス 油彩 サイン 縁扱い所々補修 恩地邦郎・ギャラリー
 東京ユマニテシール 恩地孝四郎の油絵展 (フジキ画廊・1988)
 カタログ所載 41 × 31.8 (6号) 昭和14年 (1939) 額装
 400,000円

39 恩地孝四郎 詩画集 海の表情
 木版 全17枚 詩21篇 限20 25 × 20 (紙サイズ) 箱 昭和62年 (1987) WKO 版画研究所 ※「海の表情」は、「海の童話」をうけて構想された20篇の詩画集。ただし数篇のイメージがラフスケッチのみで完成にいたらなかった事、又当時の出版事情による採算度外視の企画が困難だったことが主な理由と思われる。結局不明の3点を未完とし、作家が残した版木を用いて木版17点で幻の詩画集は日の目を見ることになる。280,000円



40 宇治山哲平 版画集 王朝五題 シルクスクリーン 全5枚 限70サイン 45×38 二重箱 UNAC TOKYO 65,000円



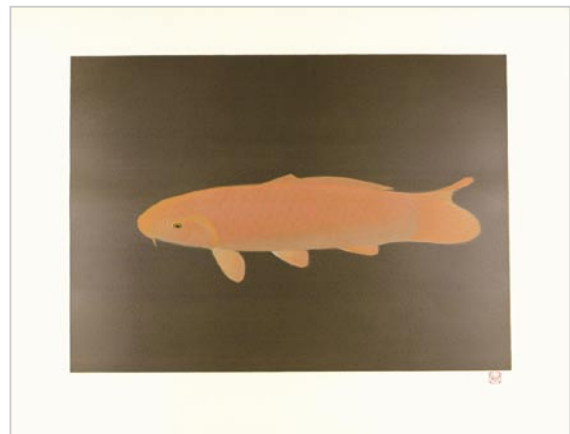
41 岡鹿之助 かわはぎ
木版 EA版 加藤版 サイン マージン極少
点シミ 29.5×37 昭和45年(1970)
35,000円



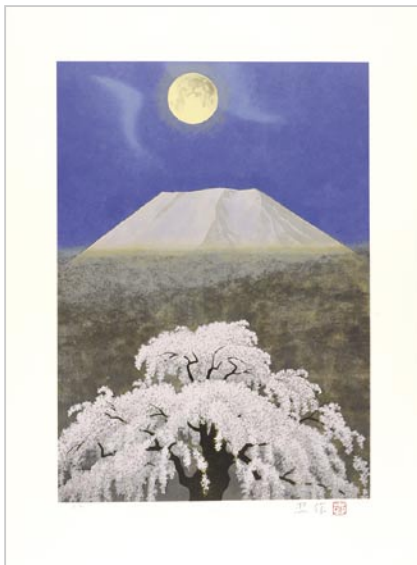
42 織田広喜 自筆賀状他
6通(絵入4通/ペン書1通/毛筆1通) 名刺(裏に自筆書込)+
二科展入場券 封付(傷ミ) 40,000円



43 奥山儀八郎 大沼公園から駒ヶ岳
木版 サイン マージン2カ所ピンホール
23.5×36.2 昭和24年(1949)
15,000円



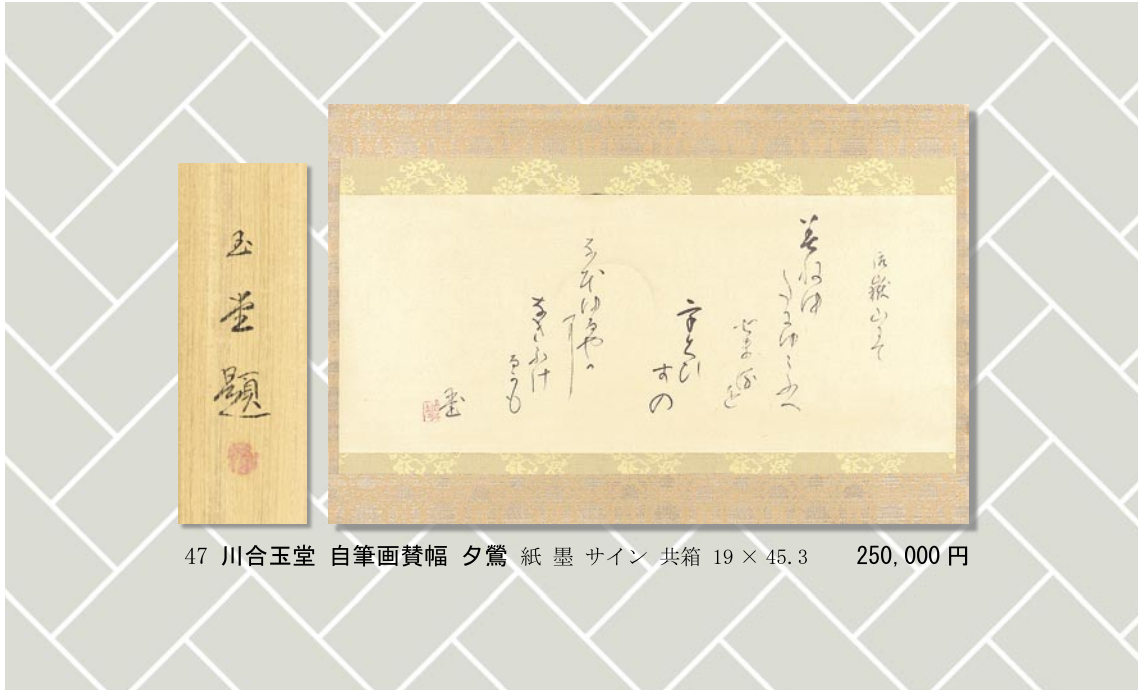
44 大山忠作 遊鯉
リトグラフ EA版 サイン 39×54 ※若干数有
25,000円



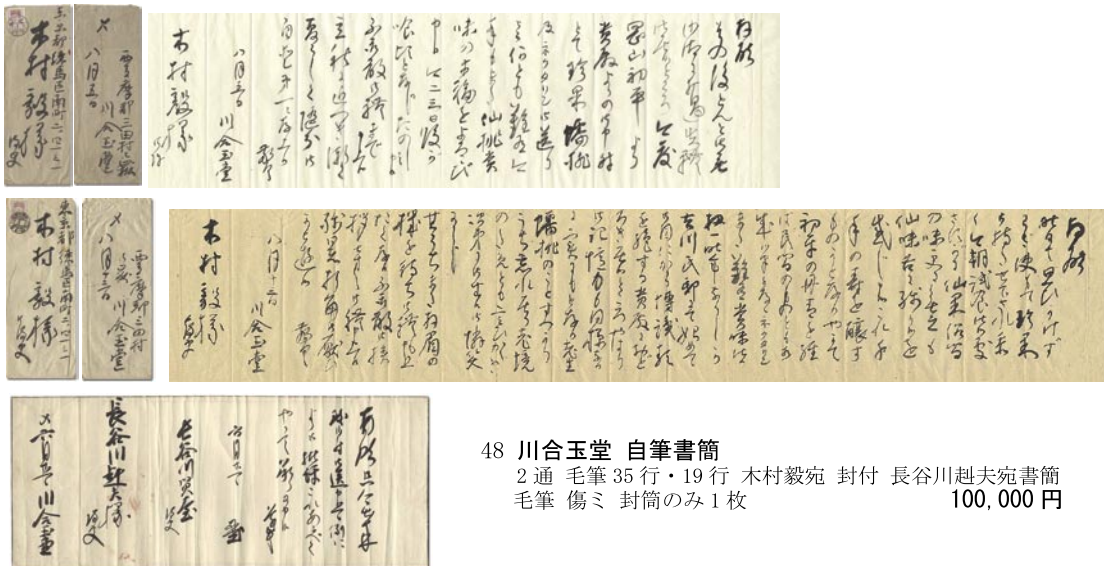
45 大山忠作 月下霊峰桜の図
リトグラフ EA版 サイン 45.5×32.5
40,000円



46 大山忠作 霊峰飛鶴
リトグラフ AP版 サイン 41×53 ※若干数有
35,000円



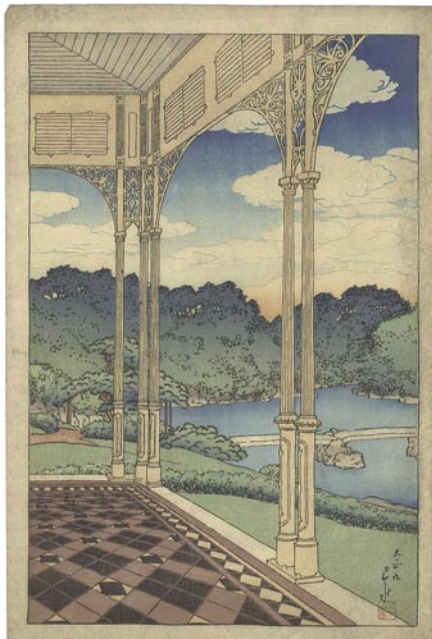
47 川合玉堂 自筆画賛幅 夕鶯 紙 墨 サイン 共箱 19 × 45.3 250,000 円



48 川合玉堂 自筆書簡
 2通 毛筆 35行・19行 木村毅宛 封付 長谷川越夫宛書簡
 毛筆 傷ミ 封筒のみ1枚 100,000 円



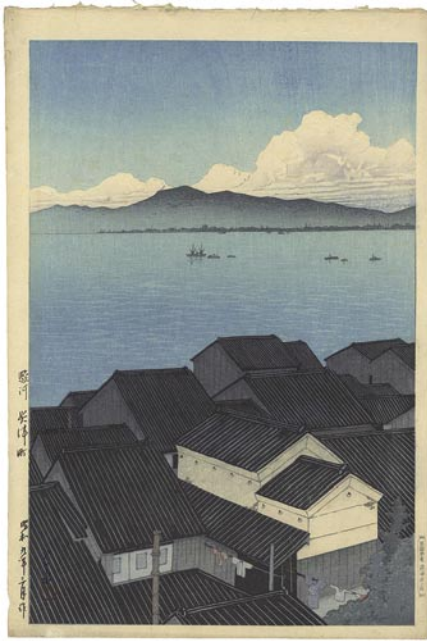
49 川瀬巴水 旅みやげ第二集 奈良 二月堂
木版 渡辺版 36.5 × 24.3 ※関東大震災で版木消失
大正10年(1921) 480,000円



50 川瀬巴水 三菱深川別邸の図 洋館より庭園を望む
木版 渡辺版 少退色 1カ所折レ 端部少汚レ
36.2 × 24 大正9年(1920) 80,000円



51 川瀬巴水 東京二十景 神田明神境内
木版 渡辺版 36.5 × 24 大正15年(1926)
150,000円



52 川瀬巴水 駿河 興津町
木版 渡辺版 薄いシミ 36.5 × 24.2
昭和9年(1934) 90,000円



53 川瀬巴水 不忍弁天の雪
木版 東京尚美堂版 37 × 24 昭和6年(1931)
220,000円



54 クリフトン・カーフ 富永町・祇園
木版 HC版10部 サイン 37.6 × 54.6 平成5年(1993)
80,000円



55 金守世士夫 湖山(不二・夏華)
木版 HC版17部 サイン 50.7 × 35.8 平成4年(1992)
18,000円



56 川上澄生 九段大鳥居
木版 18.3 × 24.5 昭和20年(1945)
10,000円



57 川西英 版画絵本 曲馬写生帖
木版装 29.8 × 22.2 昭和9年(1934) 版画荘 35,000円



58 菊池伶司 Alligator Message
銅版 限20 スタンプサイン 日本版画協会展
新人賞 1968年製版・1969年後刷 ギャラリー
池田美術シール 42.5 × 36.2 額装
90,000円



59 河原朝生 自筆画 婦人像
板 油彩 サイン ミニアチュール
9 × 5.5 額装 40,000円



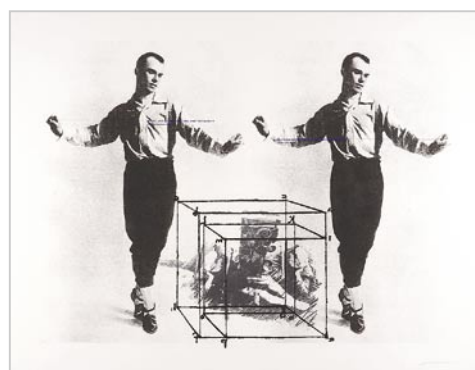
60 小林ドンゲ 薔薇・五月
銅版 HC17部 サイン マージン
1カ所薄いシミ 23 × 18.2
15,000円



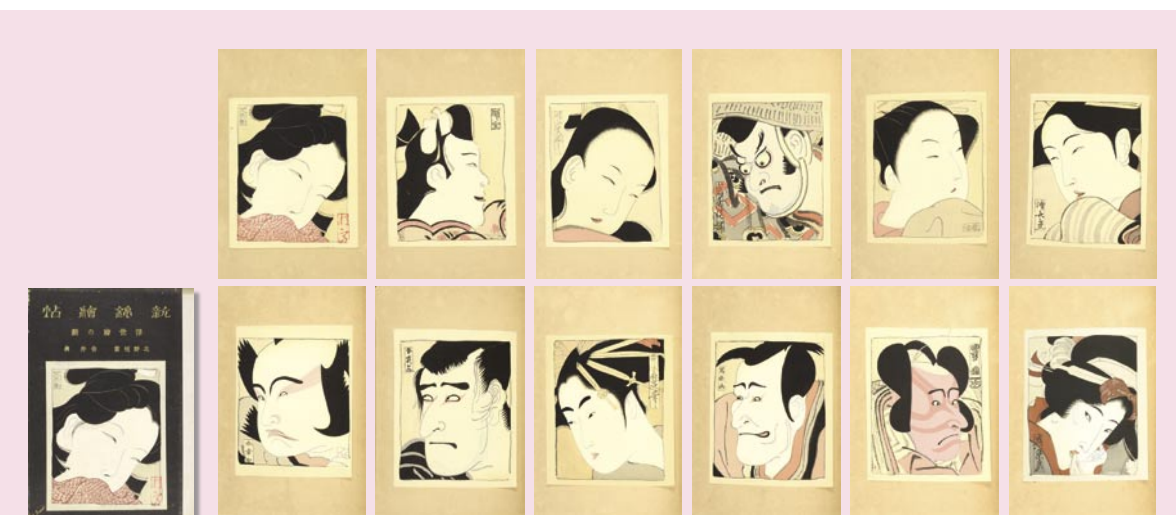
61 木内克 自筆葉書
4通 (賀状3通) ペン 新宿画廊宛
10,000円



62 北岡文雄 氷上の白鳥
木版 AP版 サイン 37.7 × 55 平成5年 (1993)
20,000円



63 北川健次 Nijinskii- または歩行の原理
銅版 サイン 49.8 × 66 (紙サイズ) 平成7年
(1995) 25,000円



64 北野恒富 新錦絵帖 浮世絵の顔
吉井勇 (歌) 初版 木版 12枚 + 表紙・見返し 経年シミ 大正9年 (1920) 大鐘閣

75,000円



65 小松均 自筆画 春の大原
紙本 彩色 サイン 右端2カ所傷ミ 44.5 × 52.5 額装
250,000 円



66 小泉癸巳男 昭和大東京百図絵
山王様 (日枝神社)
木版 サイン シワ 少汚レ 37 × 27.7
昭和7年 (1932) 25,000 円



67 小泉癸巳男 昭和大東京百図絵
靖国神社・秋祭
木版 サイン 37 × 27.7 昭和6年
(1931) 65,000 円



68 小泉癸巳男 少女弹琴之図
木版 サイン 28 × 37.2 昭和10年 (1935)
75,000 円



69 小林和作 自筆画稿
2枚 (墨 サイン 15.6 × 21.5/ 西国の海 ペン サイン
裏書 19 × 11.3) 35,000 円





70 斎藤清 英勝寺 鎌倉
木版 限200 サイン 30 × 39 昭和53年 (1978)
額装 150,000 円



71 斎藤清 GARDEN
木版 限50 サイン マットヤケ 44 × 60 昭和
44年 (1969) 160,000 円



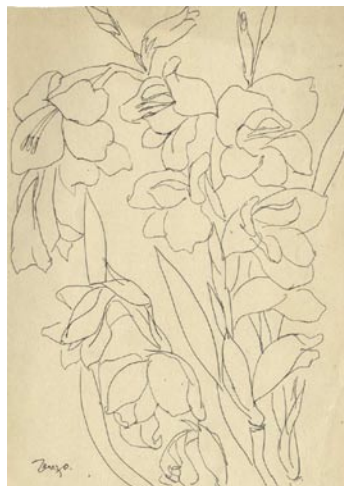
72 斎藤清 SAGA KYOTO
木版 限100 サイン 数ヶ所に巻シワ 37.5 × 52.5
昭和44年 (1969) 軸装 45,000 円



73 斎藤清 GATE JINDAI-JI
木版 限100 サイン 数ヶ所に巻シワ 37.5 × 52.5
昭和44年 (1969) 軸装 50,000 円



74 斎藤清 浅草観音堂
木版 18.3 × 24.5 昭和20年 (1945)
10,000 円



76 坂本善三 自筆画稿
グラチオラス
紙 ペン サイン 裏書
21 × 15 25,000 円



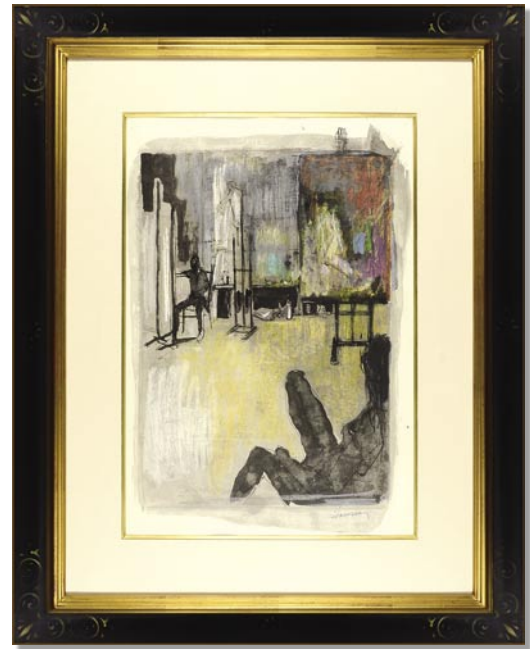
77 佐野ぬい 作品
紙 アクリル サイン 13 × 9.7 平成8年
(1996) 額装 (裏に作家サイン)
35,000 円



75 佐川敏子 自筆画稿
紙 ペン サイン 12 × 18.2 ※洋画家
(1902-73)：佐川栄次郎の娘。独立美
術協会第1回展から出品。夫は画家
の中間冊夫。 5,000 円



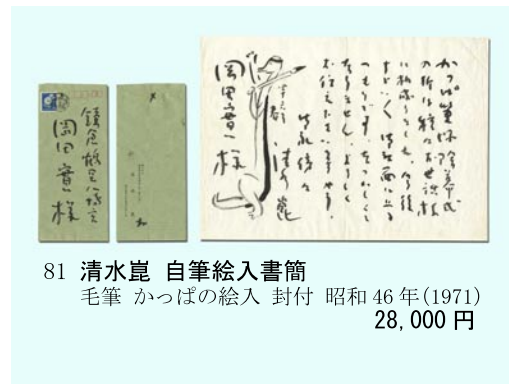
78 佐野繁次郎 自筆画幅 虎の図
紙 墨 サイン 38 × 47.5 50,000 円



79 ジャン・ジャンセン 自筆画 アトリエの裸婦
グワッシュ 紙 サイン Gallery MUKOUDA シール
46 × 31.5 (画面サイズ) 1969年 額装
250,000 円



80 島村三七雄 自筆画稿
2枚 (裸婦 ペン サイン 少ヤケ 右下
少切れ 28.5 × 22.2/ペン サイン 19.7
× 13.5) 洋画家 (大阪生 1904-78):
'15年独立美術協会で協会展受賞。
'32から東京芸大で壁画フレスコ画法
を指導。 10,000 円



81 清水崑 自筆絵入書簡
毛筆 かつばの絵入 封付 昭和 46年(1971)
28,000 円



82 新栄 六代目 菊五郎
木版 両国大平木版 38 × 25.8
45,000 円



83 肅梁宝 自筆画賛額 早秋快果
紙 彩色 26.5 × 35.5 額装
45,000 円



84 菅野圭介 自筆画稿
紙 ペン サイン 15 × 22.8
30,000 円



85 杉浦非水 富士山スケッチ
石版・木版 背紙テープで補修 12.7 × 18
明治 41 年 (1908) 金尾文淵堂
25,000 円



86 高橋潮 夜想
銅版 HC17 部 サイン 17.8 × 23.6
25,000 円



87 鈴木保徳 自筆画稿
2 枚 (アネモネの花 墨 サイン 12.5 × 18/ 朝顔
ペン コンテ サイン 10.5 × 19.7) ※洋画家 (東
京生 1891-1974) : 黒田清輝に師事。林武らと独立
美術協会を創立。
8,000 円



89 関野準一郎 舞妓
木版 EP 版 サイン 46 × 35 昭和
50 年 (1975) 35,000 円



90 関根伸夫 絵空事 赤い風船
リトグラフ AP 版 サイン 赤鉛
筆で描いた線は自筆 薄いシミ
42 × 35 額装 35,000 円



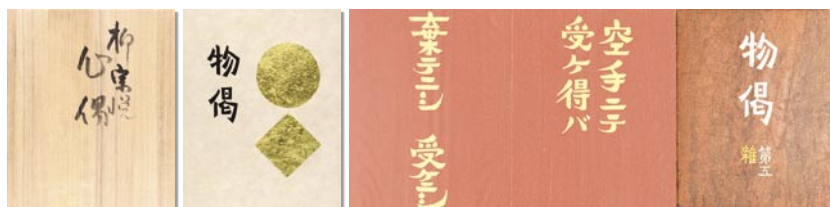
88 鷹山宇一 自筆絵入賀状
3 通 新宿画廊宛 12,000 円



91 武井武雄 自筆色紙
紙 墨 彩色 サイン 少シミ 角折レ跡
68,000 円



92 田川憲 木版画集 新板長崎風景
全 22 枚 限 200 木版装 帙 (虫穴跡) 昭和 9 年 (1934) ぐろりあ書房
60,000 円



93 芹沢銈介 型染本 物偈 第五・雑
柳宗悦 (詞) 限 50 芹沢銈介毛筆署名 折本仕立 26.5 × 21 箱 桐製共箱 昭和 52 年
(1977) 吾八 65,000 円