



65 川上澄生 板絵 作品
自刻彩色 裏にサイン 33 × 23.5 大正8年頃 (C1919) 250,000 円



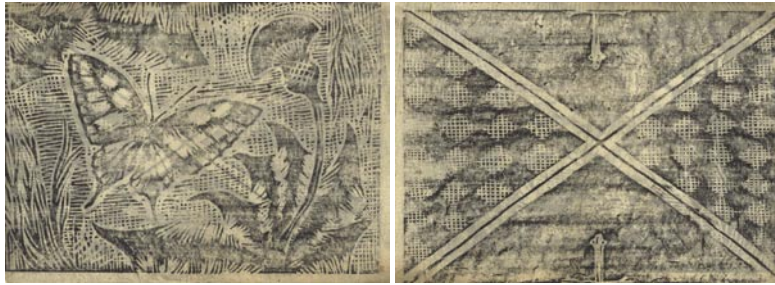
66 川上澄生 板絵 如月の女
自刻彩色 裏にサイン 33 × 23.5 ※川上澄生全集第12巻に所収 大正8年 (1919) 280,000 円



67 川上澄生 自筆書簡
毛筆 2枚 冠水シミ 封付 伴俊彦宛 (アサヒグラフ編集部)
※川上澄生、北海道在住時の書簡 (昭20-24) 10,000 円



68 川上澄生 木版賀状 6通 北沢収治宛 80,000 円



69 川上澄生 蝶 木版 両面刷 24 × 33 大正 12 年 (1923) 60,000 円



70 川上澄生 裏表
木版・ゴム版併用 少シミ 21 × 21
(紙サイズ) 昭和 11 年 (1936)
30,000 円



71 川上澄生 自筆画 自転車と人力車
紙 彩色 サイン 裏打 少シミ 32.5
× 22 45,000 円



72 川上澄生 谷崎潤一郎「人魚の嘆き」
木版 3 枚 少シミ 18 × 11.5 29 × 24 (紙サイズ)



50,000 円



73 川上澄生 木版画集 ランプ
限 260 木版 23 図 毛筆献呈署名入
(伴俊彦宛) 和装本 帙 昭和 15 年
(1940) アオイ書房 180,000 円



74 川上澄生 明治風俗 (2)
木版 マージンシミ 27 ×
19.7 昭和 38 年 (1963)
15,000 円



75 川上澄生 陽明門
木版 マージンシミ 21.5 ×
18.2 昭和 40 年頃 (C1965)
15,000 円



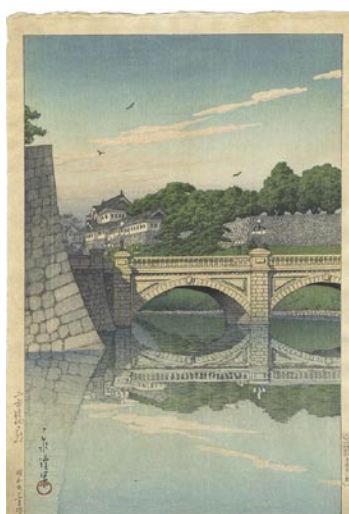
76 川上澄生 木版画集 蟹船入津

私家版 5部 木版手彩 60 図 (扉・見返し含) 和装本 紺染布帛 箱 昭和 37 年 (1962)

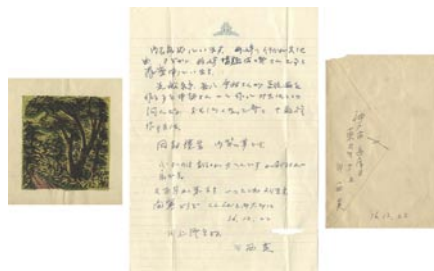
250,000 円



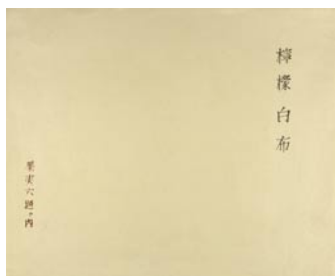
77 川瀬巴水 喜光寺 (奈良県)
木版 渡辺版 36.5 × 24.4 昭和
25年 (1950) 90,000円



78 川瀬巴水 二重橋の朝
木版 渡辺版 36.5 × 24 昭和5年
(1930) 65,000円



79 川西英 自筆書簡 (川上澄生宛)
ペン書 1枚 1カ所穴 封付 川上澄生木版1枚
8.5 × 8 10,000円



80 岸田劉生 果実六題の内 檸檬白布
木版 共帙 19 × 25.2 昭和初期頃



25,000円



81 河原朝生 自筆画家
油彩 キャンバス サイン 15 × 22 額装
50,000円



82 加山又造 石版画集 横になる裸婦Ⅱ
全6枚 EA版10部 サイン 46.5 × 66.5 (紙サイズ) 二重箱 (シミ)
フジ美術 昭和52年 (1977) 280,000円





83 北沢収治 木版賀状他

全6通：木版賀状4通 / 自筆絵葉書1通「冬の軽井沢」墨 / 自筆葉書1通 毛筆11行 ※版画家 長野生（1890-1960）：細井種生に石版画を学ぶ。日本創作版画協会第一回展（大8）より出品。日本版画協会・国画会・春陽会に出品する傍ら、長野の美術教育にも尽力する。

30,000円



84 小磯良平 椿と洋蘭

リトグラフ HC版 印譜 極薄いシシミ 39×30
(紙サイズ) 共帙

50,000円



85 木村荘八 自筆画稿 外国港風景

紙 墨 淡彩 サイン 7×16.5 額装

12,000円



86

久保田万太郎
紙 毛筆 サイン
自筆短冊
薄いやけ

八千円



87 北村今三 木版賀状

北沢収治宛 昭和5年（1930）

10,000円



88 久保田万太郎 自筆書簡 毛筆 封付 巻物仕立 和気健次郎宛（大阪毎日新聞講演課）箱付

25,000円



89 児玉希望 春晴

木版 丹青社版 少シシミ 35.5×46

8,000円



91 小林朝治 木版賀状

全15通（8通未使用）北沢収治宛 ※版画家 長野生（1898-1939）：眼科医の傍ら、平塚運一に師事。須坂洋画会・信濃創作版画研究会など設立。また、版画雑誌「樺」を発行するなど長野県内の版画普及活動に大きく貢献する。

80,000円



90 栗林正幸 自筆画稿

3枚 紙 ペン 墨 サイン 1枚中折レ 19.8×27.3〜27.5×39.6

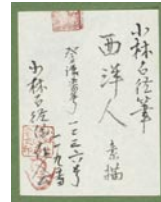
5,000円



92 小山敬三 木版賀状
北沢収治宛 昭和9年
(1934) 6,000円



93 小林古径 自筆画稿 西洋人
紙 墨 印譜 小林古径保存の会シール 26 × 18 額装
45,000円



94 小林古径 菖蒲
木版 丹青社版 マージン極少
シミ 46 × 34 12,000円

小林古径 木版 限300 芸艸堂版 小林通女監修版元シール
30.5 × 41 (紙サイズ) 昭和51年 (1976)



95 唐俑 8,000円



96 蜻蛉 12,000円



97 柿 10,000円



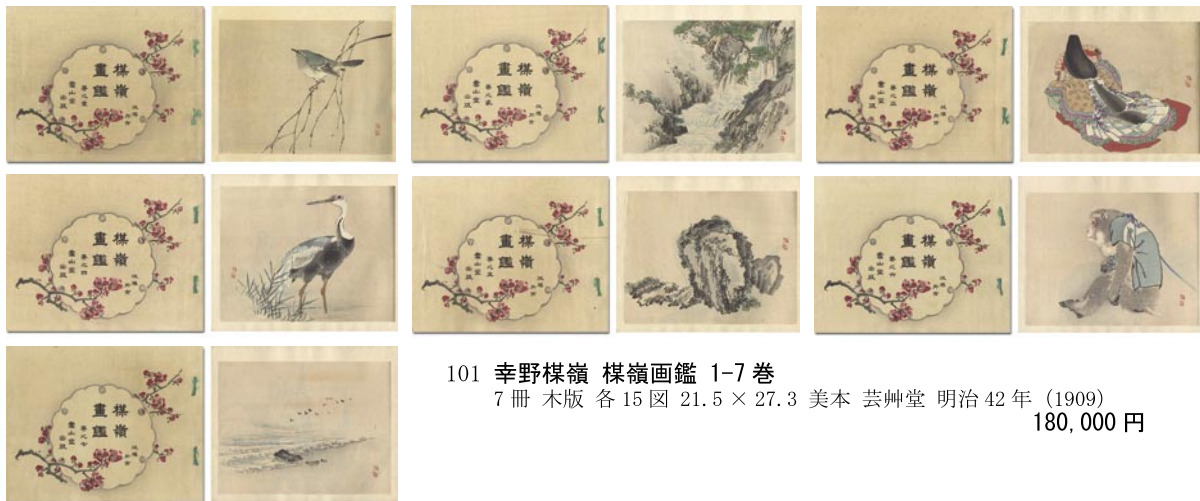
98 洋蘭 8,000円



99 香魚 8,000円



100 り寸 10,000円



101 幸野煤嶺 煤嶺画鑑 1-7 卷
7冊 木版 各15図 21.5 × 27.3 美本 芸艸堂 明治42年 (1909)
180,000円



102 小松崎邦雄 自筆画 広い空の下
油彩 キャンバス サイン 日動画廊シール ('68
個展出品作) F 10号 (43.5 × 51.5) 額装
100,000円



103 斎藤清 SHRINE KAMAKURA
木版 限80 サイン 38 × 52.5 昭和47年 (1972) 額装
130,000円



104 小島功 自筆画稿
バッテン坊行状記 / カット
9枚 (1枚はカット:ポディビル)
紙 ペン サイン 一部切レ 折レ
19.8 × 27.4 ~ 39.6 × 27.3
60,000円



105 カミーユ・コロロー ローマ近郊
銅版 マージンシミ 31.5 × 23.6 1866年
額装 65,000円



106 斎藤真一 銅版画集 雪国
全3枚 (灯 / 陽 / 星) 限250 サイン 39.5 × 28.5 帙 (シミ) 別冊解説書 毎日新聞社 昭和55年 (1980)
150,000円



107 斎藤真一 自筆画 白壁の部屋 岡山・味野にて
油彩 キャンバス サイン 画面左端に極僅かなヘアラインクラック 18.5×27
昭和27年(1952)額装 200,000円



108 斎藤真一 自筆画 煙突のある道
油彩 板 サイン 共シール F4号 (23.5×32.5) 平成2年(1990)額装 380,000円



109 清水敦 つる籠のさくらんぼ
銅版 限125 サイン 極少薄い点シミ
23 × 36 額装 18,000 円



110 篠田桃紅 なぎ CALM
リトグラフ 限50 サイン 36 × 27 (画面サイズ) 平成11年(1999)
額装 30,000 円



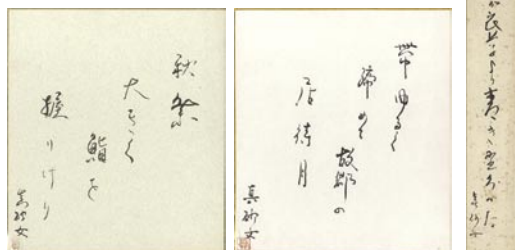
111 塩田英二郎 自筆画稿 宇宙漫才初放送
紙 ペン サイン 20 × 27.5
3,000 円



112 杉浦幸雄
自筆画稿 チャチャチャは素晴らしい
紙 ペン サイン 19.5 × 28
10,000 円



113 佐野繁次郎 パリの四季 秋
リトグラフ 限150 サイン 41 × 59
20,000 円



114 鈴木真砂女 自筆短冊・色紙
3枚 紙 毛筆 サイン 色紙左下角折レ 短冊シミ
※俳人 千葉生 (1906-2003) 10,000 円



115 下澤木鉢郎 木版賀状
全4通 北沢収治宛 昭和12年(1937) 25,000 円



116 鈴木信太郎 西洋人形
木版 加藤版 37.5 × 25
18,000 円



117 Capriccio 12,000 円



118 Nocturne 12,000 円

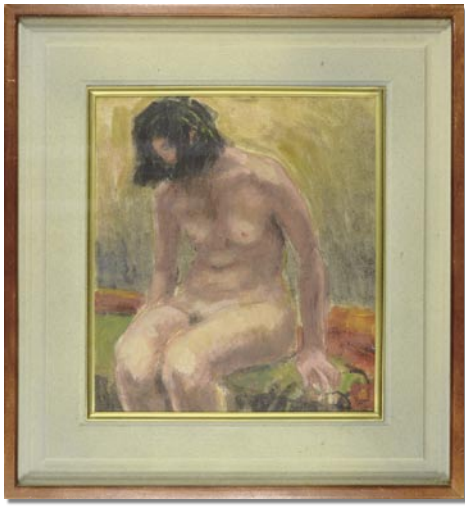


119 Polka 12,000 円

白井昭子 銅版 限50 サイン シロタ画廊シール 29.5 × 15 平成8年(1996) 額装
※版画家: '63 シェル美術賞展受賞、'64 春陽会展受賞、'66 ロックフェラー財団の奨学金で渡米、
'98 リュブリアナ国際版画展受賞、'01 逝去



120 高沢圭一 自筆画 マドモアゼル
油彩 キャンバス サイン 裏書有 39×38
額装 100,000円



122 高田博厚 自筆色紙 裸婦
紙 水彩 印譜 裏にサイン・年記 1カ所ピン
ホール 昭和48年(1973) 額装
60,000円



121 関野準一郎
銅版画集 ヴィナスの誕生
限100 見開き左頁に銅版10図・右頁に
木版で詩・カットを挿入 毛筆署名入 35
×26.5 昭和24年(1949)
150,000円



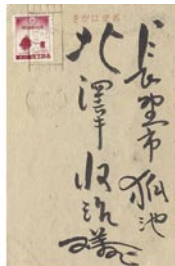
123 田河水泡 自筆色紙 のらくろ
紙 墨 サイン シミ 共帙 38,000円



124 高浜虚子 自筆句稿 (選者としての写し)
3間 紙 毛筆 サイン 中折レ シミ 25×34 ※各俳句の下に赤で作者
記名 20,000円



125 武井武雄 木版賀状
北沢収治宛



10,000円



126 武井吉太郎 木版賀状
全2通 北沢収治宛 昭和32・33年
(1957・58) ※版画家 岡谷市生
(1902-64): 武井武雄に師事、日本
版画協会に所属。 5,000円



127 高田一夫 木版賀状
5通 北沢収治宛 昭和28・30-33年
※版画家 山口生 (1906-82): 棟方
志功と親交を持ち、日本板画院の結
成に関わる 25,000円