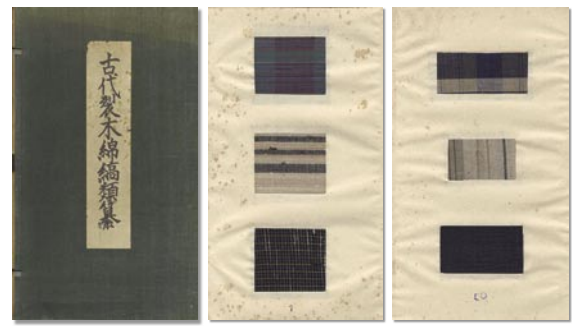




1 更紗選集 実物更紗99枚貼込 帙付 80,000円



2 古代裂木綿縞類纂 実物古代裂150枚貼込 箱付 120,000円



3 木版画集 日本民俗図譜
全12枚 前川千帆:2枚 / 関野準一郎:2枚 / 斎藤清 / 守洞春 / 川西英 / 畦地梅太郎 / 黒木貞雄 / 前田政雄 / 若山八十氏 / 山口源
解説書 帙付 (少傷ミ) 昭和21年(1946) 富岳本社 120,000円



4 肉筆開国六十年史図絵
全50枚+目次 岡本一平 / 北沢楽天 / 牛島一水 / 前川千帆 / 清水対岳坊 / 和田邦坊 / 代田収一 / 細木原青起 / 服部亮英 / 藤本斥夫 / 京屋垂介 / 森山三郎 / 保積稻天 / 森火山 / 宮尾しげを / 長崎拔天 / 小林克巳 / 池部鈞 / 池田永治 / 水島爾保布 / 河野久夫 / 阪本牙城 / 森島直造 紙 彩色 墨 サイン 各29×41 帖仕立 表題:
中村不折 目次: 松本鶴堂 昭和2年(1927) 中央美術協会 150,000円



5 畦地梅太郎 大野が原遠望
木版 マットヤケ 30 × 44.5 昭和 15 年 (1940)
95,000 円



6 畦地梅太郎 阿蘇山
木版 限 30 サイン シミ 29 × 40.5 昭和 29 年 (1954)
100,000 円



7 畦地梅太郎 雪の峠路
木版 限 100 サイン 共帙 18 × 25.7 昭和 34 年 (1959) 38,000 円



8 畦地梅太郎 作品
木版 限 510 サイン 37 × 25
昭和 35 年 (1960)
28,000 円



9 アイ・オー Finger box
シルクスクリーン AP 版 サイン
マージンシミ 66 × 51.2 ※ルイ
ジアナ美術館の展覧会で販売用に
5 種制作したうちの 1 点 昭和 49 年
(1974) 40,000 円



10 アイ・オー Rainbow XX
シルクスクリーン AP 版 サイン
74.4 × 54.5 昭和 50 年 (1975)
35,000 円



11 アイ・オー
Rainbow landscape lithograph A
リトグラフ 限 110 サイン 40 × 50
昭和 41 年 (1966) 25,000 円



12 アイ・オー Rainbow landscape
シルクスクリーン 限 25 サイン 52.5
× 74.5 昭和 41 年 (1966)
35,000 円



13 池田良二 銅版画作品集 1975-2000 (特装版)
限 100 銅版 2 枚: 露の黙示 / 冷静な幕 番号・サイン
50 × 35 (紙サイズ) 画集付 (署名入) 箱付 平成 13 年
(2001) 阿部出版 35,000 円



14 井川洗厓 自筆画稿 講談倶楽部表紙・口絵

4枚 紙 彩色 サイン 少シミ 一部シワ 22 × 15.5 (2枚) / 30 × 22/22.5 × 30.2 大正9年頃 (C1920)

150,000 円



15 稲垣知雄 乙女椿

木版 サイン 36.3 × 27.6 ※第11回
日版展出品 昭和17年 (1942)

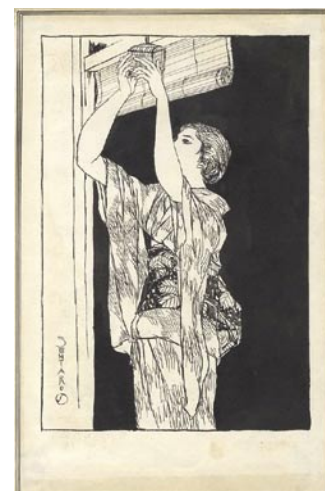
35,000 円



16 岩田専太郎 婦人グラフ6月号

木版表紙：梅雨晴れ 少汚レ 17
× 18.5 榎本千花俊木版口絵：
山の湖 昭和2年 (1927) 国際情
報社

15,000 円



17 岩田専太郎 自筆画稿

紙 ペン 墨 サイン 19 × 13
掲載雑誌切抜き付

30,000 円



18 石川寅治 自筆デッサン・資料他一括

色紙：紙 彩色 サイン シミ 少折レ デッサン7枚：紙 墨 鉛筆 彩色 (1)
サイン (3) 他は印譜 絵葉書6枚 石川寅治画集 (2) (3) 出品資料コピー

100,000 円



19 石川寅治 裸女十種 朝

木版 サイン 38 × 29.6 昭和9年 (1934)

65,000 円



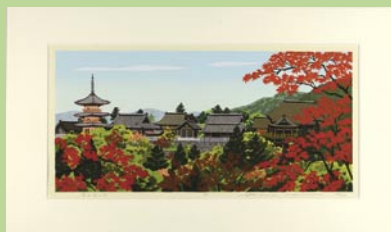
20 伊藤総山 作品
木版 渡辺版 シワ 37 × 16
大正4年 (1915)
100,000 円



21 伊藤総山 柳に燕
木版 渡辺版 37 × 16.5
45,000 円



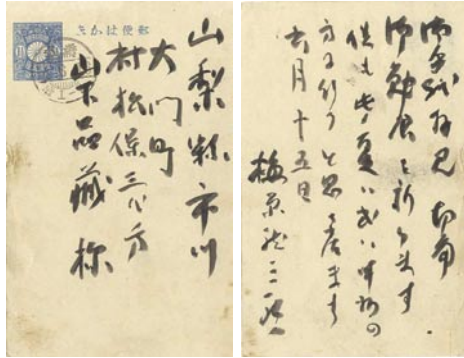
22 石渡江逸 池上本門寺 (仁王門)
木版 渡辺版 マージン少シミ 36 × 24
昭和7年 (1932) 85,000 円



23 井堂雅夫 木版画集 京都詩情
3枚 (平安神宮の春 / 清水寺の秋 / 落柿舎の冬) 限250 サイン 21 × 44.3 各額装用マット付 帙付 平成8年 (1996)
40,000 円



24 井堂雅夫 木版画集 京都百景第8集 北山十景 木版 全10枚 歙榮堂版 帙付 19.5 × 30 入替用額縁1枚付 45,000 円



25 梅原龍三郎 自筆葉書
毛筆 山下品藏宛 6,000 円



26 梅原龍三郎 ヴィーナスの誕生
銅版 EA25 部 サイン 13.5 × 18 昭和 51 年(1976)
額装 45,000 円



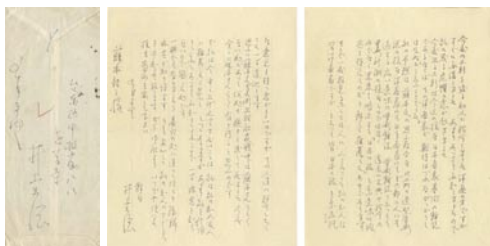
27 宇野亜喜良 石版画集 七人の魔女
全 6 枚 限 50 サイン 一部弱冠アタリ有
64.5 × 50 (紙サイズ) 田中一光装 オリ
ジナルケース 昭和 47 年 (1972) ギャラ
リーデコール 120,000 円



28 岡本一平・かの子 自筆葉書
全 5 通: 岡本かの子 毛筆 (2) ペン書 (2) 岡本一平 毛筆 絵入 50,000 円



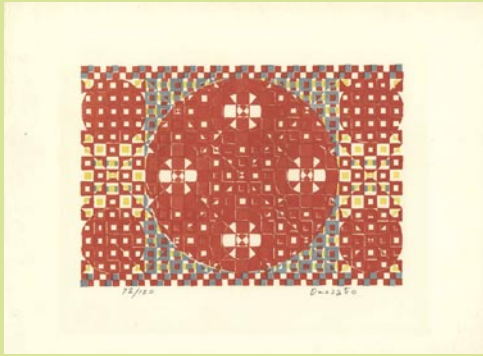
29 奥田瑛二 紅の女
木版 EA 版 サイン 角弱い
折レ 50 × 38 (紙サイズ)
※俳優・映画監督 愛知生
(1950-) 18,000 円



30 井上三綱 自筆書簡
ペン書 2 枚 封付 藤本韶三宛 ※洋画家 福岡生
8,000 円



31 奥山儀八郎 木版画の摺り工程 X' mas Card
全 20 頁 和装本 表紙シミ 18 × 26.5 日本版画研究所
25,000 円



32 オノサトシノブ 64-B
リトグラフ 限120 サイン 17×25 レゾネNo.9
昭和39年(1964) 60,000円



33 オノサトシノブ 64-C
リトグラフ 限60 サイン 17×25 レゾネNo.10
昭和39年(1964) 65,000円



34 オノサトシノブ Silk-26
シルクスクリーン 限200 サイン
マージン端少シワ 少シミ 30×30
レゾネNo.47 昭和44年(1969) 25,000円



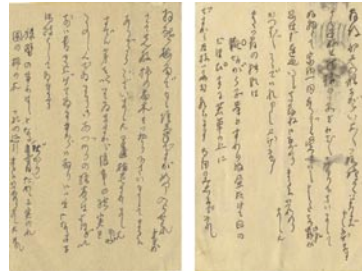
35 オノサトシノブ Silk-60
シルクスクリーン 限150 サイン
マージン少シミ マージン左角折レ
24×32.8 レゾネNo.89 昭和49年(1974) 20,000円



36 オノサトシノブ Silk-68
シルクスクリーン 限150 サイン
24.5×33.2 レゾネNo.102 昭和50年(1975) 25,000円



37 オノサトシノブ Prints A
シルクスクリーン 限250 サイン 20×20 レゾネNo.162 昭和54年(1979) 20,000円



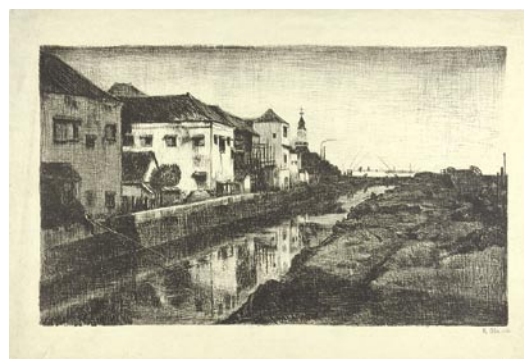
38 尾上八郎(紫舟) 自筆葉書
2通 ペン書 歌入
表面上下に紙テープ貼付 5,000円



39 岡鹿之助 版画集 7枚のリトグラフ
全7枚(葡萄(1)/西洋梨/クレマチス/鳥の巣/梟/葡萄(2)/三色スマイレ)
HC版20部 各サイン 帙付 56×42(紙サイズ) 昭和49年(1974) 150,000円



40 織田一磨 SURUGADAI (駿河台)
木版 23 × 32.5 昭和初期 48,000 円



41 織田一磨 東京風景 洲崎
石版 限 50 サイン 傷ミ 裏打剥し跡 25.5 × 42.5
大正 5 年 (1916) 65,000 円



42 織田繁 Les fleurs
銅版 限 200 サイン
15 × 9 平成 2 年 (1990)
4,000 円



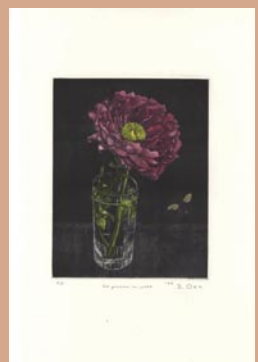
43 織田繁
Commelina communis, L
銅版 限 150 サイン
12.5 × 10 昭和 62 年
(1987) 4,000 円



44 織田繁
L'liseron des haies
銅版 限 80 サイン
17.8 × 13.8 昭和 60 年
(1985) 5,000 円



45 織田繁 Le jasmin
銅版 限 80 サイン
22 × 11.2 昭和 58 年
(1983) 6,000 円



46 織田繁
La pivoine au verre
銅版 EA 版 サイン
24 × 18.7 昭和 44 年
(1969) 8,000 円



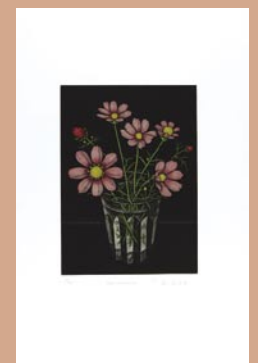
47 織田繁 La rose
銅版 限 30 サイン
22.5 × 13.5 昭和
43 年 (1968) 6,000 円



48 織田繁 Le camelia
銅版 限 80 サイン
30.5 × 21 昭和 64 年
(1989) 10,000 円



49 織田繁 L'ocillet
銅版 限 150 サイン
マージン 1ヶ所薄い点
シミ 35 × 19.5 昭和
64 年 (1989) 10,000 円



50 織田繁 Les cosmos
銅版 限 80 サイン
25 × 18 昭和 56 年
(1981) 7,000 円



51 織田繁 Les lis
銅版 EA 版 サイン 23.5
× 18.5 ※てんとう虫の図
昭和 44 年 (1969) 6,000 円



52 小野竹喬 自筆書簡
3 通 ペン書 2 枚 / 2 枚 / 3 枚 各封付 藤本昭三宛
35,000 円



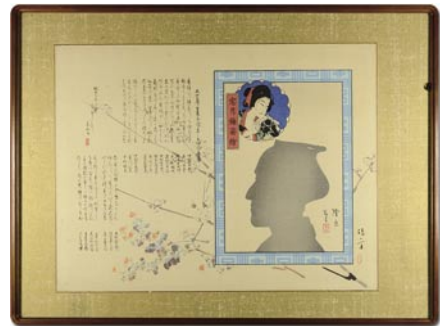
53 勝平得之 駒舞 (大日靈貴神社舞楽)
2枚組 木版 シミ 34.5 × 51 (1枚の紙サイズ) 昭和25年 (1950)

95,000 円



54 勝平得之 ねぶた祭 金魚提灯 (弘前市)
木版 16.5 × 45.3 昭和31年 (1956)

50,000 円



55 鎌木清方 鳥居清忠
五世尾上菊五郎三十三回忌追善刷物
木版 少シミ 43.5 × 56 昭和34年
(1959) 額装

35,000 円



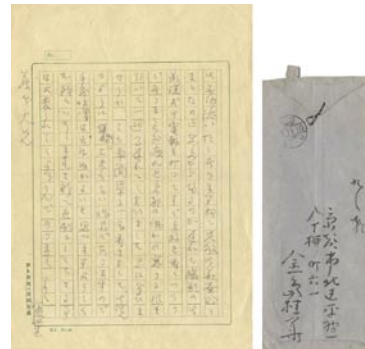
56 加藤八洲 橋 (ベニスにて)
木版 共シール 少ヤケ 44
× 34 昭和45年 (1970)

25,000 円



57 笠松紫浪 さみだれの深大寺
木版 芸艸堂版 36.5 × 24.2
昭和29年 (1954)

25,000 円



58 金島桂華 自筆書簡
ペン書 1枚 封付 藤本韶三宛

5,000 円



59 金守世士夫 初期木版画集

河童草紙: 全6枚 限20 袋付 7.5 × 7.5 (紙サイズ) / Christ (キリスト): 全5枚 限50 帙付 13 × 7 (紙サイズ) 昭和21年 (1946) / 女: 全3枚 帙付 17.5 × 12.5 (紙サイズ) 潮鳴洞版 / 金守愛執版絵譜: 全8枚 (扉絵含) 限50 袋付 23 × 15 昭和21年 (1946) / クリスマス版画: 3枚 手彩 11 × 15 / 玄之亦玄衆妙之門: 木版 字の部分は毛筆 中折レ 45 × 17 (紙サイズ) / 陶藝・版画展覧書: 木版・手彩2枚 毛筆書 昭和24年 (1949) 日本版画院主催

100,000 円





60 風間完 私の銀座より 数寄屋橋
リトグラフ 限 150 サイン
45.5 × 32.2 平成 3 年 (1991)
額装 35,000 円



62 金子國義 猫ちゃんのお絵描き
リトグラフ 限 95 サイン 41.5
× 29.5 (紙サイズ) 額装
40,000 円



63 金子國義 HELP !
リトグラフ 手彩 限 50 サイン
53.5 × 33.5 平成 6 年 (1994)
額装 60,000 円



61 風間完 私の銀座より 銀座四丁目
リトグラフ 限 150 サイン 32.2 ×
45.5 平成 3 年 (1991) 額装
35,000 円



64 川上澄生 木版賀状
毛筆署名 表面上下に紙テープ貼付
10,000 円



65 川上澄生 木版絵本 はらいそ
私家版 限 50 全 8 図 手彩 毛筆署名 カバー 20 × 14.5 昭和 26 年
(1951) 85,000 円



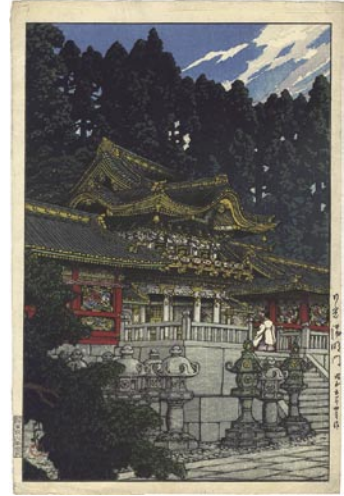
66 川上澄生 木版画集 苦小牧
全 5 枚 限 30 サイン 1 枚少シミ 袋付 (藏印) 12 × 18 昭和 23 年 (1948) 180,000 円



67 川瀬巴水 浅草観音乃雪晴
木版 渡辺版 36.5 × 24 大正
15年 (1926) 150,000円



68 川瀬巴水 荒川の月 (赤羽)
木版 渡辺版 36 × 24 昭和4年
(1929) 150,000円



69 川瀬巴水 日光陽明門
木版 東京尚美堂版 36 × 24.2
昭和5年 (1930)
250,000円



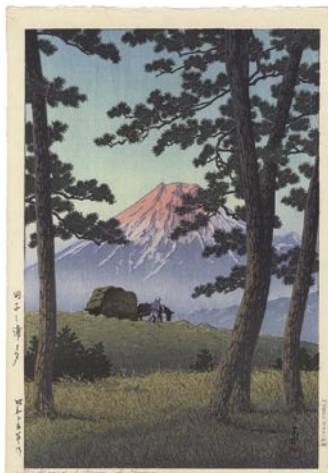
70 川瀬巴水 あたみ錦浦
木版 加藤版 24 × 25 昭和9-11年
(1934-36) 35,000円



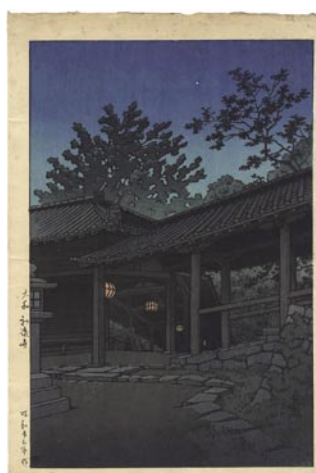
71 川瀬巴水 姫路城
木版 加藤版 マージンシミ 23.7
× 25 昭和9-11年 (1934-36)
45,000円



72 川瀬巴水 奥入瀬之秋
木版 渡辺版 36 × 24 昭和8年
(1933) 90,000円



73 川瀬巴水 田子の浦之夕
木版 渡辺版 36.5 × 24.3
昭和15年 (1940)
180,000円



74 川瀬巴水 大和初瀬寺
木版 渡辺版 マージン少シミ
36.5 × 24 昭和25年 (1950)
65,000円



75 川瀬巴水 山中湖不動坂
木版 渡辺版 28.5 × 39.5 昭和11年 (1936)
120,000円