



229 萩原朔太郎 自筆葉書 2通 ペン サイン 阿蘭陀書房河野慎吾宛 額装

120,000 円



231 浜田知明
愛の歌 (The song of Love)
銅版 限 200 サイン シミ 19 × 19 第1回東京国際版画ビエンナーレ展出品作品 昭和32年 (1957) 額装 60,000 円



232 浜田知明 少年兵哀歌 檻
銅版 限 50 サイン 11.7 × 14.5 昭和53年 (1978) 額装 55,000 円



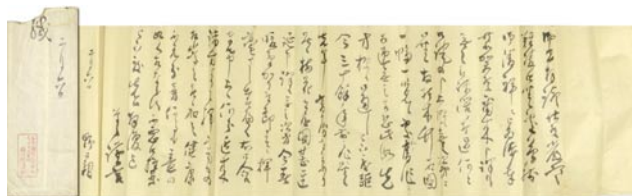
230 浜田知明 地方名士
銅版 限 100 サイン 35.5 × 12.5 名古屋フォルム画廊シール付 昭和33年 (1958) 額装 100,000 円



235 チャールズ・バートレット
鎌倉 (KAMAKURA)
木版 渡辺版 サイン (薄い) 22.7 × 35.7 大正5年 (1916) 45,000 円



236 初山滋 自筆画稿
紙 水彩 サイン 14 × 14 (紙サイズ)
昭和41年 (1966) 額装 60,000 円



237 野口親 (小蘋) 自筆書簡
毛筆 25行 封付 ※日本画家 大阪生 (1847-1917) 20,000 円

233 橋本関雪 自筆短冊
紙 毛筆 サイン シミ ※日本画家 神戸生 (1883-1945) 一万円



234 橋本関雪 自筆短冊 瀑布
紙 墨 サイン 薄いシミ 36 × 7.5 一万円





238 林武 自筆画 静物

油彩 キャンバス サイン 全体に細かいクラック 保存の為裏打修復後鑑定取得 武の会登録証付 林武全画集(日動出版)No.277に所収 大正11年(1922)額装(傷ミ) ※洋画家 東京生(1896-1975):文化勲章受賞、東京藝術大学教授など日本洋画界を代表する画家。本作品は、大正10年第8回二科展に初入選し樗牛賞を受賞した翌年、作家26歳の作品。大正12年には、関東大震災で被災したために、震災前の作品が市場に出ることは極めて珍しい。林武の画風を代表する、原色を用いた絵具を盛り上げる手法とは異なるが、作家の画歴を見る上でとても興味深い1枚である。

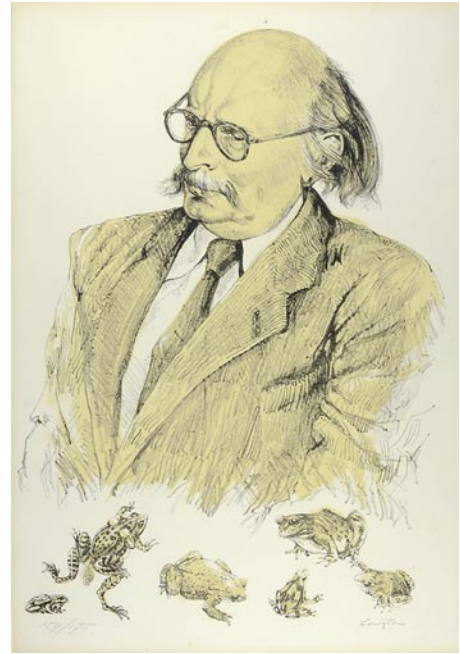
700,000円



239 秀島由己男 静物「桃と虫」
銅版 限32 サイン 36 × 36.1
昭和52年(1977) 20,000円



240 秀島由己男 霊歌「憩い」
銅版 限50 サイン 35.5
× 27.7 昭和46年(1971)
15,000円



241 藤田嗣治
ジャン・ロスタン(生物学者)の肖像
リトグラフ 限175 サイン 56 × 38(紙サイズ)
1955年頃 100,000円



242 秀島由己男 霊歌「眠り」
銅版 限32 サイン 13 × 17.5 昭和45年
(1970) 額装 20,000円



243 日和崎尊夫 像
木口木版 限50 サイン 14.8
× 9 額装 20,000円



244 鱒崎英朋 自筆画 舞妓
絹本 彩色 サイン 67 × 20.8
150,000円



245 鱒崎英朋
自筆画幅 寛政美人
絹本 彩色 サイン シミ
110 × 40 150,000円



246 サム・フランシス You the Yellow (B)
 リトグラフ 限5 サイン 薄いやけ 南天子画廊
 シール 38.1 × 27.9 ※レゾネNo.L・50 1963年
 額装 150,000円



247 落谷虹児 自筆画稿
 紙 ペン 墨 サイン 少シミ 10.5 × 15
 45,000円



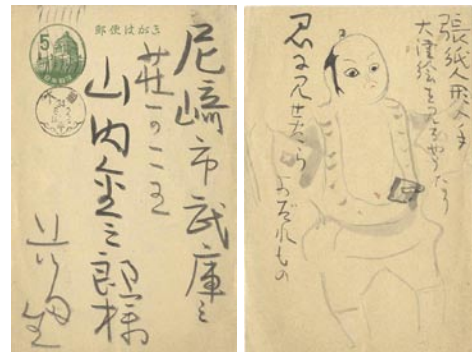
248 前田政雄 日本風景版画 第2輯 札幌之部
 木版 全5枚 (雪の藻岩山 / 中島遊園地 / 豊平橋 / 北大
 正門 / 大道道遥園) 共帙 9 × 14.2 日本風景版画会 昭和
 8年 (1933) 48,000円



249 前田藤四郎 作品
 木版 少シミ マージンシミ
 裏面角にテープ跡 43 × 30.5
 50,000円



250 深沢省三 自筆小色紙
 絹本 墨 サイン シミ 5,000円



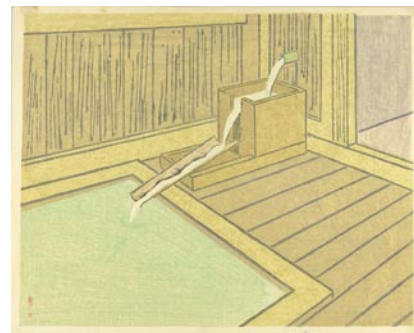
251 前田青邨 自筆葉書
 毛筆 張紙人形絵入 山内金三郎宛 (雅号:
 山内神斧で、青邨とは梶田半古の画塾に
 寄宿) 30,000円



252 前川千帆 雛
 木版 限50 サイン 折レ
 木版軸装 31 × 39.5 共箱
 昭和15年 (1940)
 20,000円



253 前川千帆 つながれし牛
 木版 軸装 32.5 × 40 共箱 昭和31年
 (1956) 35,000円



254 前川千帆 浴場 (B)
 木版 裏面のマージン部分2カ所テープ跡
 30 × 37.8 昭和26年 (1951) 38,000円



255 前川千帆 木版画集 版画浴泉譜

全5冊 100枚揃 限100・家蔵本含 各毛筆署名入 第1巻表紙・見開きシミ 版画の状態は良好 21.2×21.1 (版画サイズ)
昭和16-34年 (1941-59) 日本愛書会 350,000円





256 棟方志功 祝印葺の柵他木版カット
5枚 2枚に印有 棟方志功板画全冊 P240 所収分含 6.5 × 7 ~
11 × 16 昭和30年頃 (C1955) 150,000円



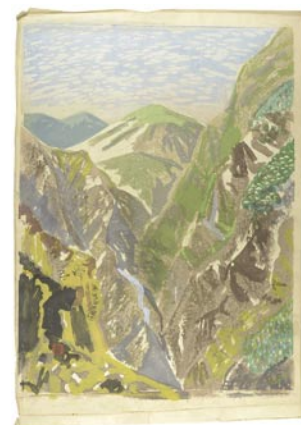
257 棟方志功板業展 ビエンナーレ
受賞記念
毛筆署名 日本民藝館主催 渋谷
東横 昭和30年 (1955)
8,000円



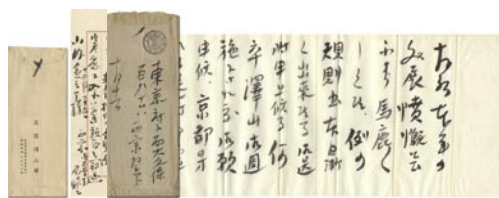
258 水上勉 自筆画賛 大根
紙 墨 淡彩 印譜 共シール 19 × 27
額装 85,000円



259 元村平 自筆画稿
紙 鉛筆 墨 サイン 18 × 27.5
額装 10,000円



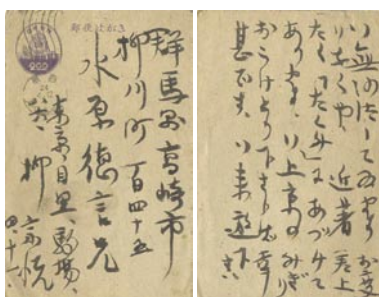
260 宮下登喜雄 初期作品
木版 自摺 印譜 額装用裏
板にサイン マージン折
レ・傷ミ 72 × 54 ※昭和
初期 (1950年頃) 墨田区
平川橋に住まいがあった
時代の出品作品と思われ
る 35,000円



261 正宗得三郎 自筆書簡
2通 毛筆 52行 (文展に憤慨他) 便箋1枚
各封筒付 山内神斧宛 25,000円



262 元村平 立春他
リトグラフ 3枚 献呈署名入 マージン
少シミ 12 × 7.8 ~ 12.5 × 9.5 昭和
61-63年 (1986-88) 10,000円



263 柳宗悦 自筆葉書
毛筆 6行 水原徳言宛 (ブルーノ・
タウトの弟子) 8,000円



264 山川秀峰 自筆色紙 赤べこ
紙 彩色 サイン 余白少シミ
昭和12年 (1937) 8,000円



265 山口源 東京回顧国会 明治神宮
木版 18 × 24.3 昭和20年 (1945)
6,000円



266 山川秀峰 自筆画稿 10枚 ペン 墨 サイン 20,000円



267 山口源 東京回顧国会 芝 増上寺
木版 マージンシミ 18 × 24.3
昭和20年 (1945) 8,000円



268 山口進 放牧
木版 SP版 サイン 29.5 × 39 昭和36年 (1961) 額装 (作家裏書)
25,000 円



270 山口進 女
リトグラフ 限20 サイン 55 × 39.5
60,000 円



269 山口進 水芭蕉
木版 SP版 サイン 29.5 × 39 昭和37年 (1962)
額装 (作家裏書) 25,000 円



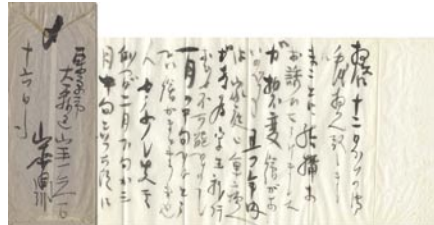
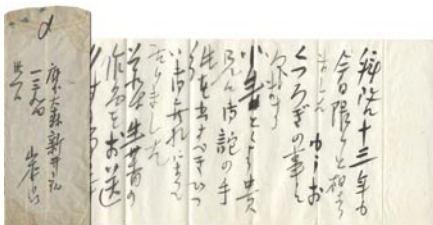
271 山本六三 女友達 I
銅版 EA版 サイン 8 × 15 昭和49年 (1974) 額装
40,000 円



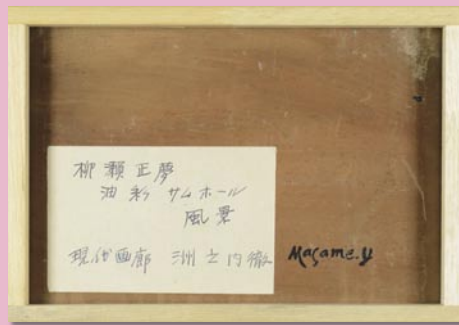
272 山本六三 女友達 II
銅版 EA版 サイン 15 × 19.7 昭和51年 (1976) 額装
60,000 円



273 山本武夫 自筆色紙 美女幻想
紙 彩色 サイン シミ 共シール
額装 ※画家・デザイナー
(1910-2003): 小村雪岱に師事し
舞台美術を学ぶ。また、雪岱の
推薦で資生堂意匠部に所属。
小村雪岱の鑑定家。 40,000 円



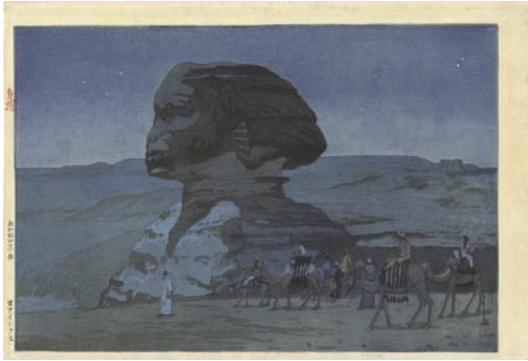
274 山本鼎 自筆書簡
3通 毛筆 42行 (阪急に作品20余点を送る他) / 58行 (病気で禁酒をする等) ペン書 2枚 各封付 山内神斧宛 150,000 円



275 柳瀬正夢 自筆画 風景
 油彩 板 裏にサイン 現代画廊洲之内徹
 シール付 15.5 × 22.5 額装
 450,000 円



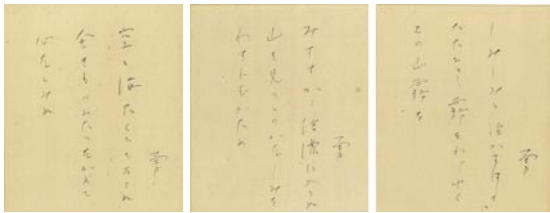
276 横山泰三 自筆画稿 全38点 (画稿/色紙) 紙 ペン 彩色 サイン (一部無し) 色紙傷ミ 120,000 円



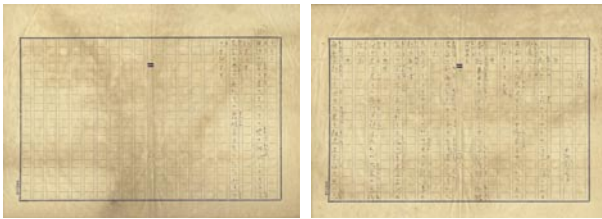
277 吉田博 スフィンクス
木版 自摺 サイン 25×37 大正 14 年 (1925)
100,000 円



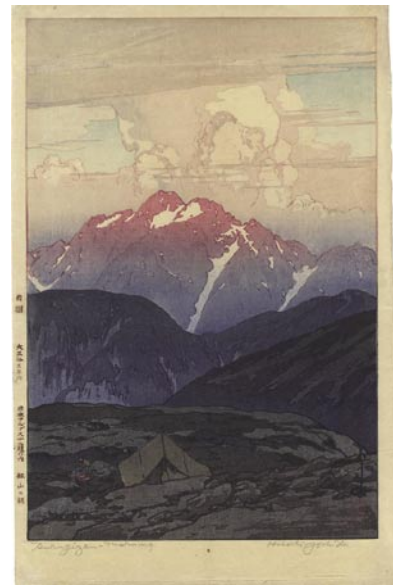
278 吉田博 富士十景 吉田村
木版 自摺 サイン 25×37 マージン極薄いシミ
大正 15 年 (1926) 65,000 円



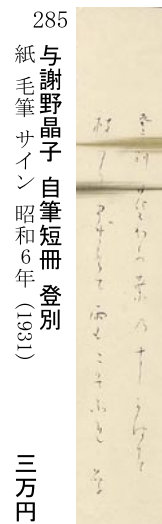
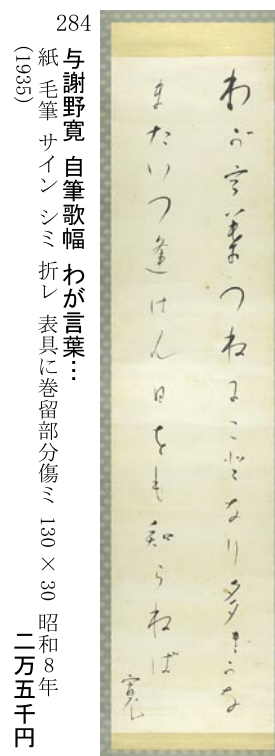
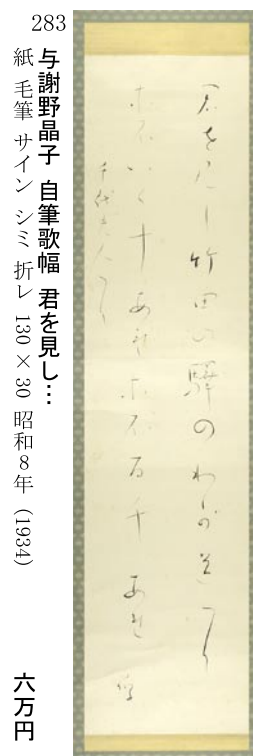
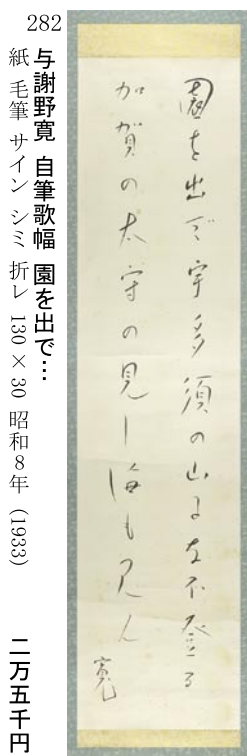
279 吉井勇 自筆小色紙
3 枚 絹本 毛筆 サイン 少シミ 25,000 円



280 与謝野晶子 自筆歌稿 短歌
ペン 400 字 2 枚 全 10 歌 シミ 28,000 円



281 吉田博
日本アルプス十二題の内 剣山の朝
木版 自摺 サイン 37×24.8 大正
15 年 (1926) 80,000 円





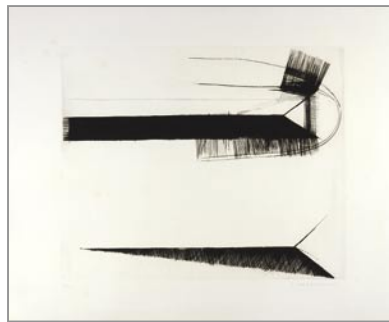
286 バーナード・リーチ 自筆画 花模様
紙 墨 サイン 24.5 × 23.5 昭和 44 年
(1969) 額装 (マットにシミ) 60,000 円



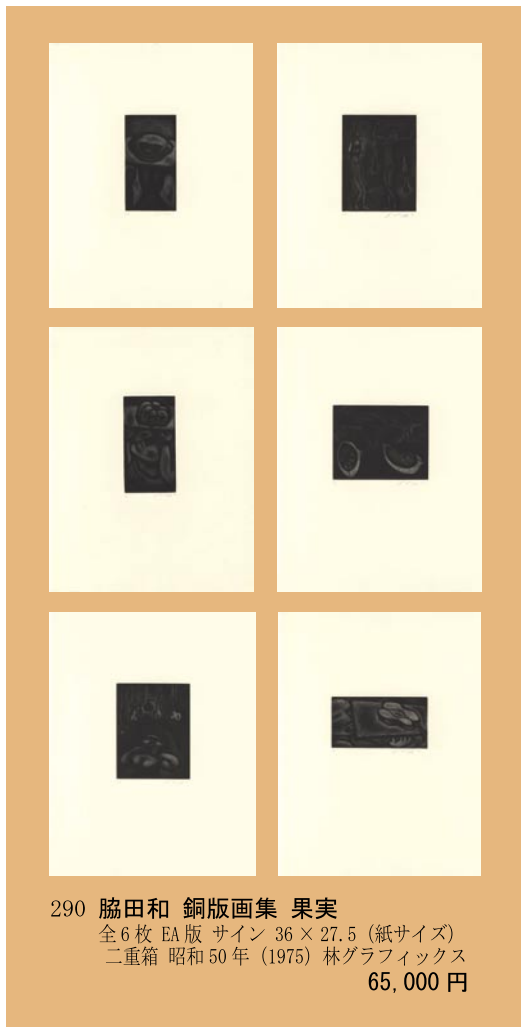
287 吉田博 瀧尾神社
木版 刷込サイン 16.5 × 22.5 未完
成作品 (昭和 26 年) を昭和 61 年に
原版から制作した作品 8,000 円



288 米倉齊加年 自筆画 お涼
紙 墨 淡彩 サイン 41 ×
31 ※ NHK「深川人情澗
通り」より 平成 8 年
(1996) 額装 35,000 円



289 若林奮 地方に於ける小気象
斜面をこえる砂
銅版 限 30 サイン 薄いシミ
30 × 36.5 昭和 52 年 (1977)
30,000 円



290 脇田和 銅版画集 果実
全 6 枚 EA 版 サイン 36 × 27.5 (紙サイズ)
二重箱 昭和 50 年 (1975) 林グラフィックス
65,000 円



291 渡辺省亭 自筆画幅 蜻蛉
絹本 彩色 サイン 双幅 巻きシワ 111 × 41 箱付
180,000 円