

138 ポール・ジャクレー アイヌの酋長
木版 雲母摺 サイン 39 × 30 昭和
25年 (1950) 55,000 円



139 ポール・ジャクレー 中国の高官
木版 進呈版 サイン 39.2 × 30
昭和 25年 (1950) 75,000 円



140 ポール・ジャクレー 真珠
木版 進呈版 サイン 39.2 × 30
昭和 25年 (1950) 100,000 円

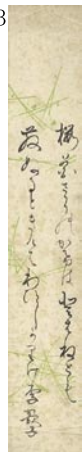


141 ポール・ジャクレー 椿の花
木版 サイン 39.3 × 30 昭和 30年
(1955) 75,000 円

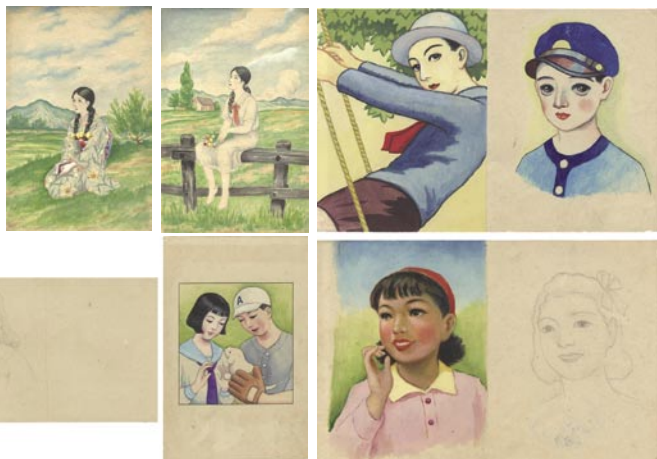


142 ポール・ジャクレー 佐渡おけさ
木版 サイン 30 × 39.3 昭和 27年 (1952)
65,000 円

143 下田歌子 自筆短冊
紙 毛筆 サイン シミ ※明治・大正期の教
育家・歌人 岐阜生 (1854-1936) : 実践女
子学園や順心女子学園設立の基礎を築く
五千元

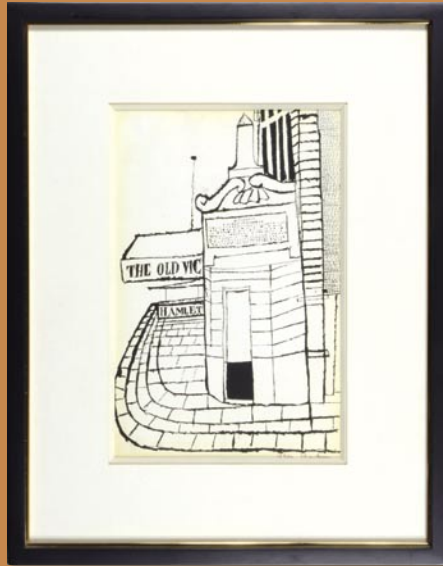


144 須藤しげる 自筆画稿
9枚 (1枚裏面にも絵有) 紙 鉛筆 彩色
サイン無 28 × 18.5 (紙サイズ) 昭和 4年
(1929) 80,000 円



145 肅燦宝 自筆画帖 昭和 8年 6月中旬上州法師温泉行
全 23 図 紙 墨 後書き サイン 表紙少虫穴 少シミ 18 × 24 (見開きサイズ) 共帙

45,000 円



146 ベン・シャーン
自筆画 オールド・ヴィック劇場
(ハムレットを上演する劇団)
紙 ペン インク サイン 24 × 16 額装
1959年 250,000円



147 ベン・シャーン 自筆画 詩篇第150篇 (西窓の習作)
/Psalm 150 (Study for West Window)
紙 鉛筆 パステル サイン 印譜 90 × 66.2 額装 ※1996
年ギャラリーカジカワの BEN SHAHN 展に出展。掲載カタ
ログ付 600,000円



148 関野準一郎 作品
銅版 雁皮紙刷 サイン
26 × 21 昭和26年
(1951) 35,000円



149 関野準一郎 作品
銅版 限50 サイン 27.5 × 36.3 昭和32年
(1957) 60,000円



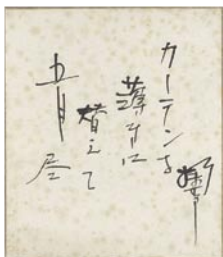
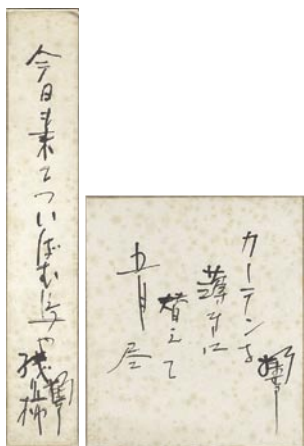
150 関野準一郎 ロウソク
銅版 試し刷3部 サイン
29 × 20 昭和43年 (1968)
額装 45,000円



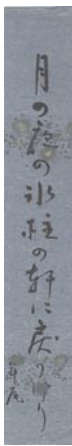
151 芹沢銈介 新版・絵本どんきほうて
型染本 限185 毛筆署名入 少シミ 別冊付 漆塗木箱付 昭和51年 (1976)

130,000円

152 高橋掬太郎 自筆小色紙・短冊
2枚紙 毛筆 サイン シミ ※作詞家北
海道生 (1901-70) : 代表作「酒は涙か溜
息か」「私この頃憂鬱よ」他 五千元



153 高浜年尾 自筆短冊 月の夜の…
紙 毛筆 サイン ※俳人 東京生 (1900-79)
高浜虚子の長男 六千元



154 芹沢銈介 自筆硝子絵 洋書
サイン 裏書 11.3 × 7.5 陶製額装 140,000円



155 高嶋祥光 郷土山形風物木版画 第二集
木版 8枚 (雁戸山 / 坊平 / 龍山 / 白鷹山 / 盃山 / 風間大岡山 / 沼の邊公園 / 富神山) 22.5 × 31.5 昭和26年 (1951)
60,000円



156 竹久夢二 黒ねこの女
木版 やなぎや版 マージンシミ 42.5
× 27.7 大正 11 年 (1922)
180,000 円



157 竹久夢二 つるや画房絵葉書
14 枚 少シミ 少汚レ 大正期
20,000 円



158 竹久夢二 月刊夢二絵ハガキ第 63 集 早慶野球戦応援歌
全 4 枚 袋付 少シミ 汚レ つるや画房 大正 5 年
(1916)
25,000 円



159 竹久夢二 小春 治兵衛
2 枚 木版 やなぎや版 中折レ「小春」のマーシム少汚レ
30.2 × 12.2 大正 11 年 (1922)
100,000 円



160 竹久夢二 文楽人形
木版 やなぎや版 中折レ 32
× 17.8 大正 11 年 (1922)
50,000 円

竹久夢二 セノオ楽譜：大正 5 年から昭和 2 年までに夢二が装画した約 280 点の楽譜。水準の高い選曲と装画は現在でも愛好家が多い。セノオ音楽出版社発行。



161 聖霊頌歌
シミ 大正 9 年 (1920)
10,000 円



162 喜歌劇「古城の鐘」船唄
折レ 大正 10 年 (1921)
8,000 円



163 歌劇「カルメン ハバネラ」の歌
少汚レ 折レ目部分切レ
大正 12 年 (1923)
10,000 円



164 歌劇「オペロン」
人魚の歌
裏表紙に記名 大正 13 年
(1924)
10,000 円



165 泣かまほしさに
少シミ 大正 13 年
(1924) 10,000 円



166 海邊の別れ
大正 13 年 (1924)
10,000 円



167 大島女
端極少切レ 表紙に藏印
大正 13 年 (1924)
8,000 円



168 歌劇「マダム・バター
フライ」晴れた日の
シミ 一部切レ 大正
13 年 (1924)
10,000 円



169 スイートホーム
大正 13 年 (1924)
10,000 円



170 お江戸日本橋
少点シミ 大正 13 年
(1924) 12,000 円



171 荒城の月
薄いやけ 下部分少切レ
大正 13 年 (1924)
10,000 円



172 花をたずねて
竹久夢二作詩 大正 13 年
(1924) 10,000 円



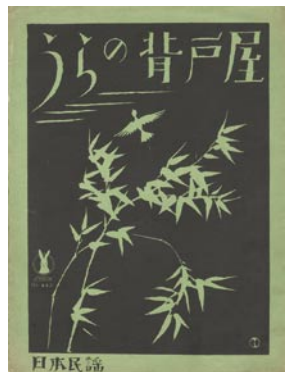
173 彼岸花
薄いシミ 大正 13 年
(1924) 10,000 円



174 マリアの子守唄
シミ 大正 13 年 (1924)
8,000 円



175 乙女の春
点シミ 大正 14 年
(1925) 12,000 円



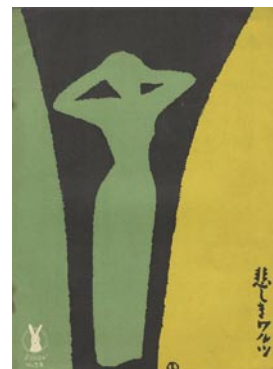
176 日本民謡 うらの背戸屋
大正 15 年 (1926)
10,000 円



177 日本民謡 螢来い
大正 15 年 (1926)
10,000 円



178 はまうた
上部左角冠水シミ 大正
15 年 (1926)
10,000 円



179 悲しきワルツ
裏表紙に記名 大正 15 年
(1926) 8,000 円



180 城ヶ島の雨
表裏装画 シミ 背部分
切レ 大正 15 年 (1926)
10,000 円



181 ヴォルガの舟人
昭和2年 (1927)
10,000円



182 オリエンタル・ロマンス
昭和2年 (1927)
10,000円



183 歌劇「椿姫」
昭和2年 (1927)
10,000円



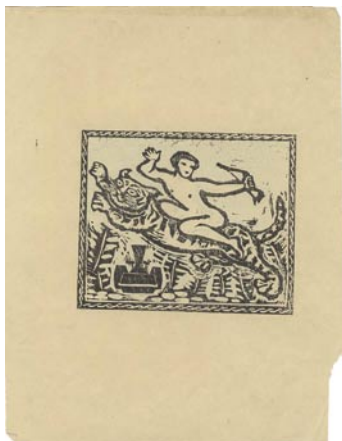
184 歌劇「ミニヨン」
君よ知るや南の国
裏表紙に記名 昭和2年 (1927)
8,000円



185 田崎広助 阿蘇
リトグラフ 限200 サイン 45.5 × 55.3
軸装 48,000円



186 高羽敏 銅版画作品 満州風物 第一輯
全6枚の内3枚 限50 サイン マージンテーパー跡・少シミ 35 × 28 (紙サイズ) 共帙 昭和初期頃 ※版画家 徳島生 (1902-82): 西田武雄の指導を受けエッチングを研究。文部省美術展等への入選。
15,000円



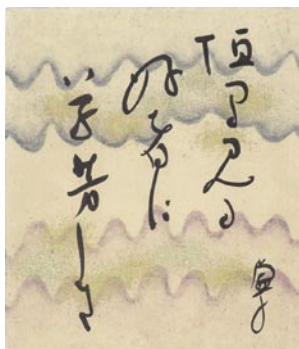
187 谷中安規 堂庵夢がたり
木版 マージン端切れ 南天子画廊
シール 10.3 × 12.4 昭和13年 (1938)
80,000円



188 書窓 第3巻第6号
谷中安規木版「The ancient flower」10.2 × 11 マージン少シミ 木版蔵書票3枚:
平塚運一 / 藤森静雄 / 棟方志功 頁一部弱い折レ アオイ書房 昭和11年 (1936)
35,000円



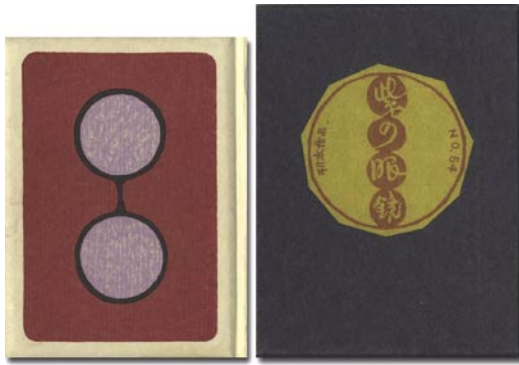
189 谷内六郎 作品
木版 限700 サイン 22.5 × 16.3 額装 25,000円



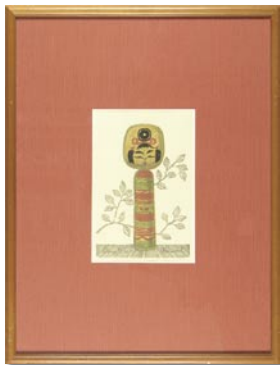
190 高浜虚子 自筆小色紙
紙 毛筆 サイン 左角弱い折レ跡 12,000円



191 竹田鎮三郎 木版画第二集
全20枚の内「教会の前」欠 限100 サイン 25 × 25 (紙サイズ) 帙付 昭和50年 (1975)
45,000円



192 武井武雄 刊本作品No. 54 紫の眼鏡
木版 限 430 サイン 11.7 × 9 箱付 昭和 38 年
(1963) 20,000 円



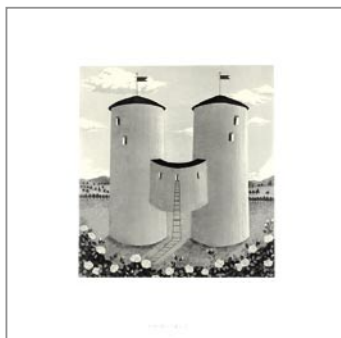
193 武井武雄 こけし
木版 限 78 サイン
16.5 × 10.2 額装
20,000 円



194 武井武雄 散歩馬車
木版 限 22 一部台紙に
貼付け 少シミ 17 ×
22.7 (版画サイズ)
25,000 円



195 弦屋光溪「関の扉」より二世尾上
松緑の関守関兵衛
木版 限 36 39.5 × 25 レゾネNo. 63
昭和 58 年 (1983) 130,000 円



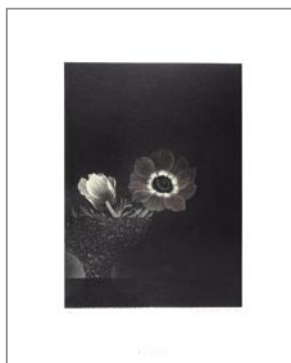
196 武田史子 不思議の棲む家
銅版 限 21 サイン 26.5 ×
24.5 昭和 64 年 (1989)
20,000 円



197 武田史子
タマリロとてんとう虫
銅版 手彩色 限 40 サイン 26
× 21 平成 16 年 (2004)
15,000 円



198 武田史子 犬ビワと籠
銅版 手彩色 限 40 サイン 25.5 ×
34.5 平成 17 年 (2005) 18,000 円



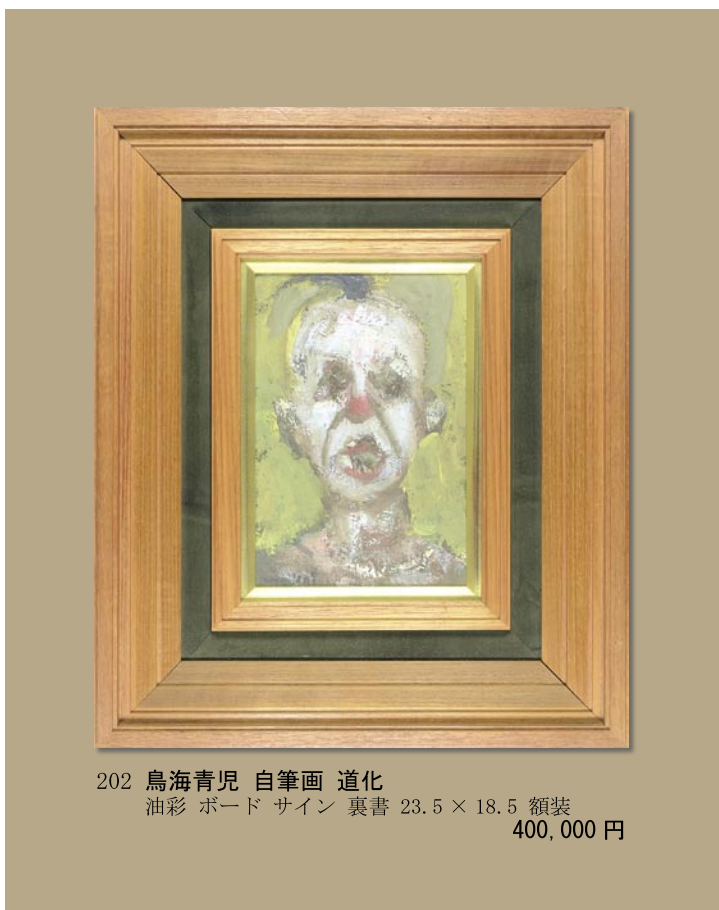
199 武田史子 赤いアネモネ
銅版 手彩色 限 40 サイン
30.5 × 22.2 平成 17 年
(2005) 15,000 円



200 武田史子
グリーンネックレス
銅版 手彩色 限 40 サイン
マージンに弱いアタリ
45.5 × 28 平成 16 年 (2004)
20,000 円



201 武田史子 青梅
銅版 手彩色 限 40 サイン 50.5 × 35 平成 17 年
(2005) 25,000 円



202 鳥海青児 自筆画 道化
油彩 ボード サイン 裏書 23.5 × 18.5 額装
400,000 円



203 鳥海青児 自筆画 スフィンクス
紙 鉛筆 パステル サイン 24 × 31.5 額装
40,000 円

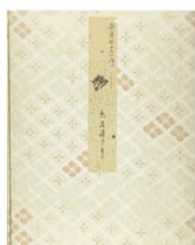


204 津高一 陶板
13 × 18 額装 (傷ミ有) 25,000 円



205 東郷青児 木版画集 少女四季 第一集
全4枚 加藤版 サイン 47×34.5 (紙サイズ) 共帙 (木版貼付) 昭和16年頃 (C1941) 200,000円

鳥居清忠 (言人) 自筆画 歌舞伎十八番の内 絹本 彩色 サイン 共帙



206 嫩 34.5 × 27



30,000円



207 勸進帳 36.5 × 27 35,000円



208 七ツ面
少点シミ 36.5 × 27
25,000円



209 鳴神 34.5 × 27



30,000円



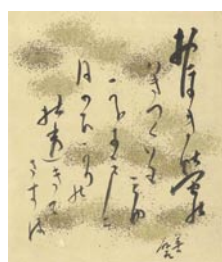
210 助六
少ヤケ 少点シミ 35 × 27
30,000円



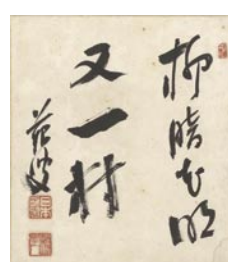
211 毛抜
少点シミ 36 × 26.7
25,000円



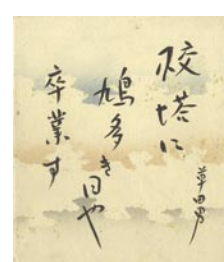
212 鳥居清言 (言人) 自筆色紙 矢の根女郎
紙 彩色 サイン シミ 共帙 (傷ミ)
12,000円



213 土岐善磨 自筆小色紙
紙 毛筆 サイン ※歌人
浅草生 (1885-1980)
12,000円

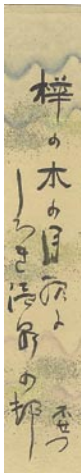


214 徳富蘇峰 自筆色紙
紙 毛筆 サイン シミ
右端冠水シミ
5,000円



215 中村草田男 自筆
小色紙 校塔に…
紙 毛筆 サイン
15,000円

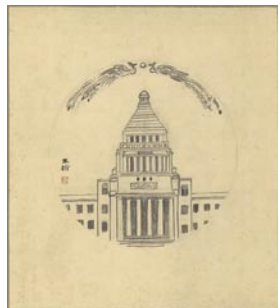
216
紙毛筆 サイン 昭和3年 (1928)
中村不折 自筆短冊 樺の木のこと
一万二千円



217 中村不折 自筆色紙 護持正法
絹本 鉛筆 墨 サイン 少シミ
5,000円



218 中村不折 自筆色紙
絹本 彩色 サイン 少虫穴
10,000円



219 中村不折 自筆色紙
国会議事堂
絹本 鉛筆 墨 サイン
少シミ 10,000円



220 中川紀元 自筆画 友田恭助像
油彩 キャンバスボード 画面右に「昭和12年10月
辱知 中川紀元謹写」40×31 昭和12年 (1937) 額
装 ※友田恭助：新劇俳優 東京生 (1899-1937)。築
地小劇場に参加。昭和7年、妻で女優の田村秋子と
築地座を旗揚げ。昭和12年、岸田國士と文学座を
創立するが、召集され上海郊外の呉淞で戦死。
200,000円



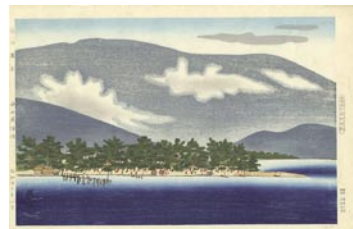
221 西山英雄 春の長命寺
木版 芸艸堂版
36.5×23.5
昭和24年 (1949)
10,000円



222 西山英雄 三井寺観月
舞台より望む
木版 芸艸堂版
36.5×23.5 昭和
24年 (1949)
10,000円



223 西山英雄 竹生島夕景
木版 芸艸堂版 24.5×36.5
昭和23年 (1948) 12,000円



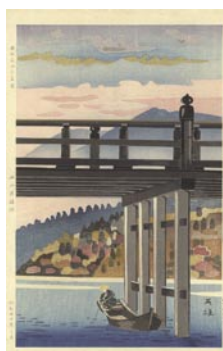
224 西山英雄 近江舞子
木版 芸艸堂版 24.5×36.5
昭和23年 (1948) 12,000円



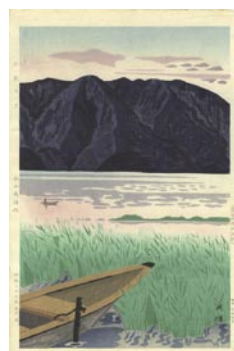
225 西山英雄 初夏の彦根城
木版 芸艸堂版 24.5×36.5
昭和24年 (1949)
10,000円



226 西山英雄 牧野の雪
木版 芸艸堂版 24.5×36.5
昭和23年 (1948) 15,000円



227 西山英雄 瀬田石山の名照
木版 芸艸堂版
36.5×23.5
昭和24年 (1949)
12,000円



228 西山英雄 比良の夕
木版 芸艸堂版
36.5×23.5 昭和
23年 (1948)
12,000円